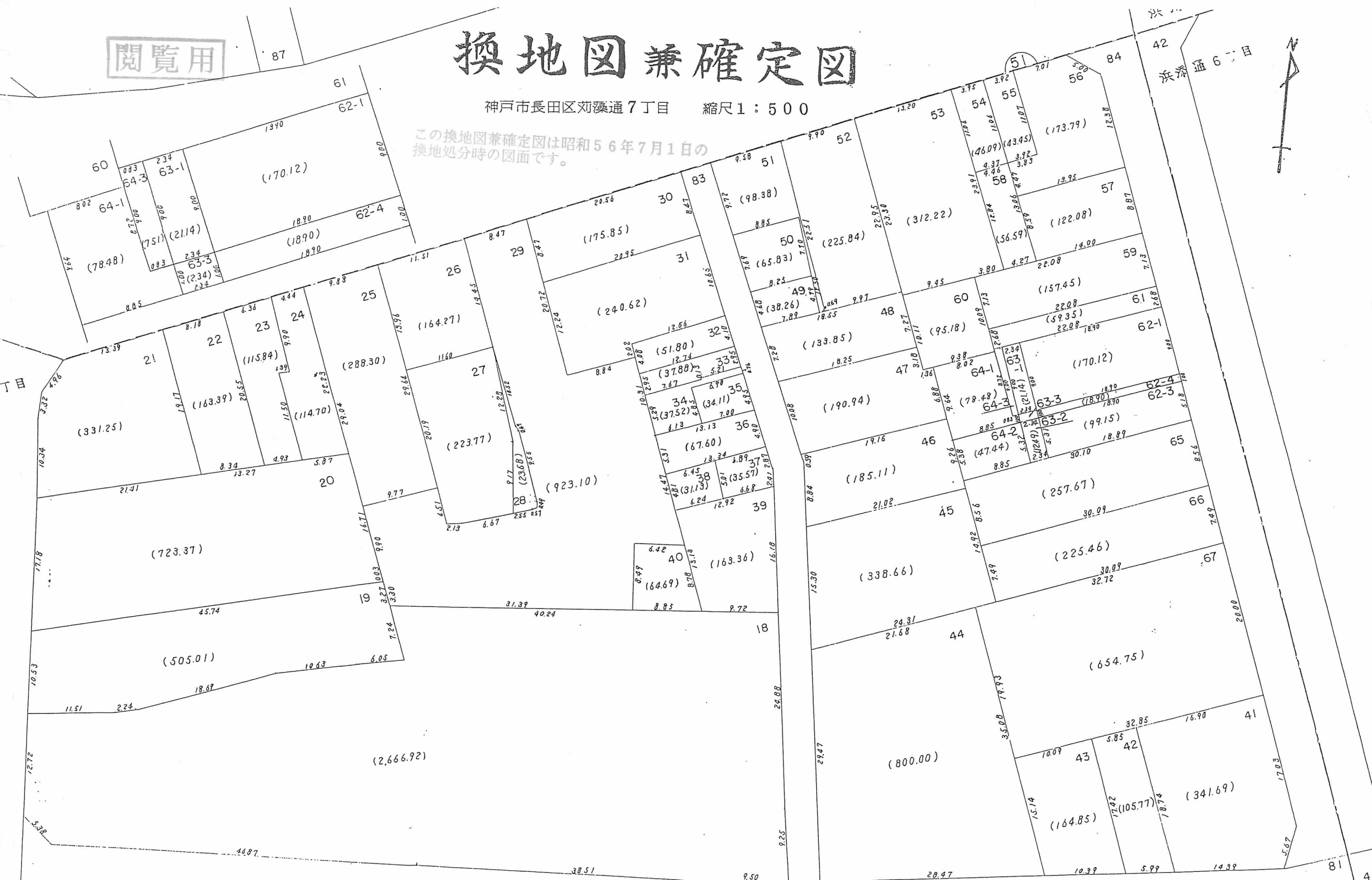


閲覧用

# 換地図兼確定図

神戸市長田区対藻通7丁目 縮尺1:500

この換地図兼確定図は昭和56年7月1日の換地処分時の図面です。



対藻通7丁目

地積は $m^2$ 。辺長は $m$ です。

○印が換地です。

神戸市都市計画局区画整理部西部清算課