

閱覽用

換地図兼確定図

神戸市長田区大道通2丁目 縮尺1:500

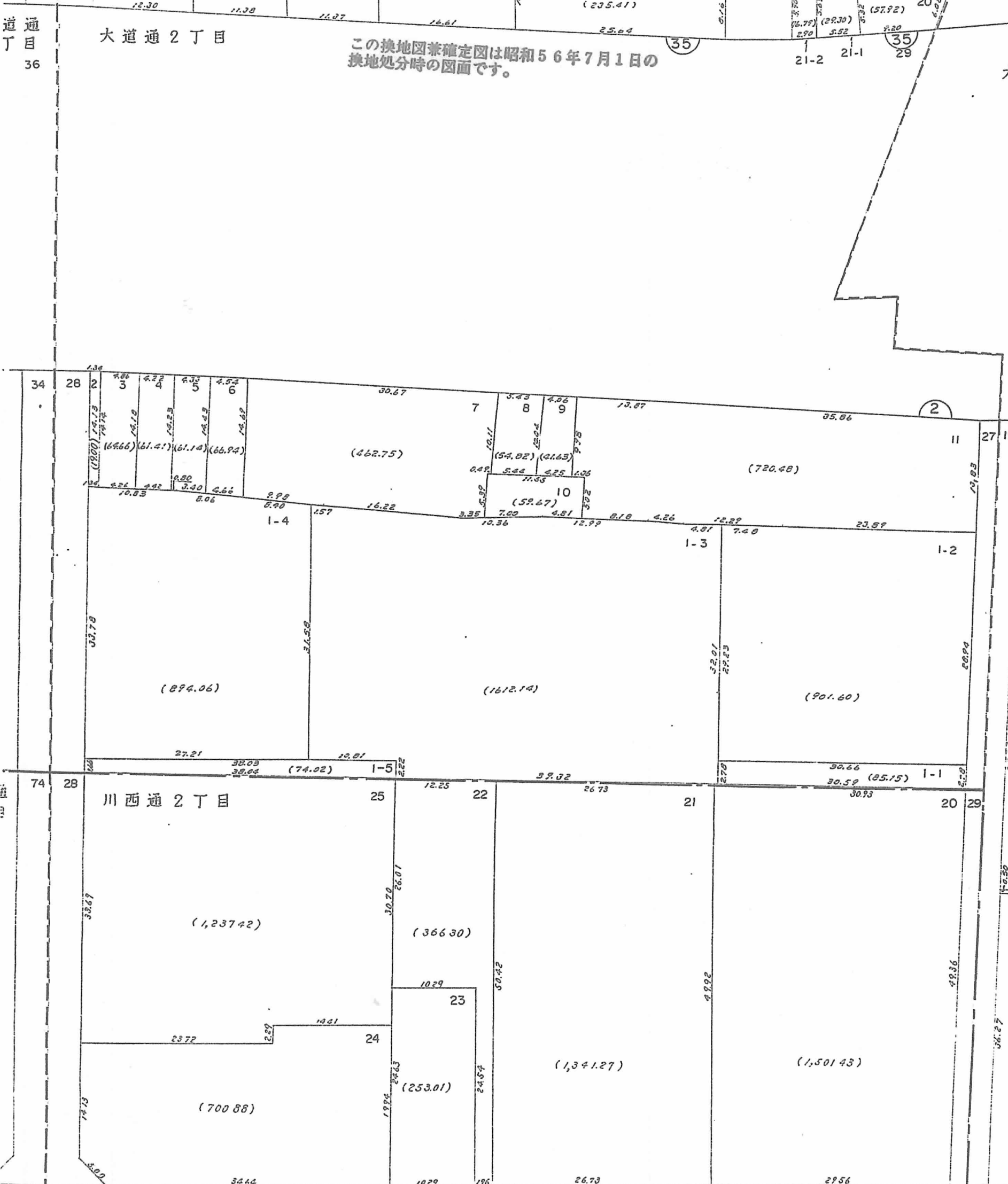
神戸市長田区川西通2丁目



道通
丁目
36

大道通2丁目

この換地図兼確定図は昭和56年7月1日の
換地処分時の図面です。



地積は㎡・辺長はmを示す 30

○印が換地です。

神戸市都市計画局区画整理部西部清算課

川西