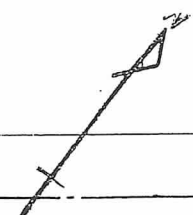


閲覧用

# 換地図兼確定図



日吉町 5 丁目 10

91

日吉町 4 丁目

神戸市長田区若松町 9 丁目 縮尺 1 : 500

95 29

日吉町 3 丁目

若松町 10 丁目 10

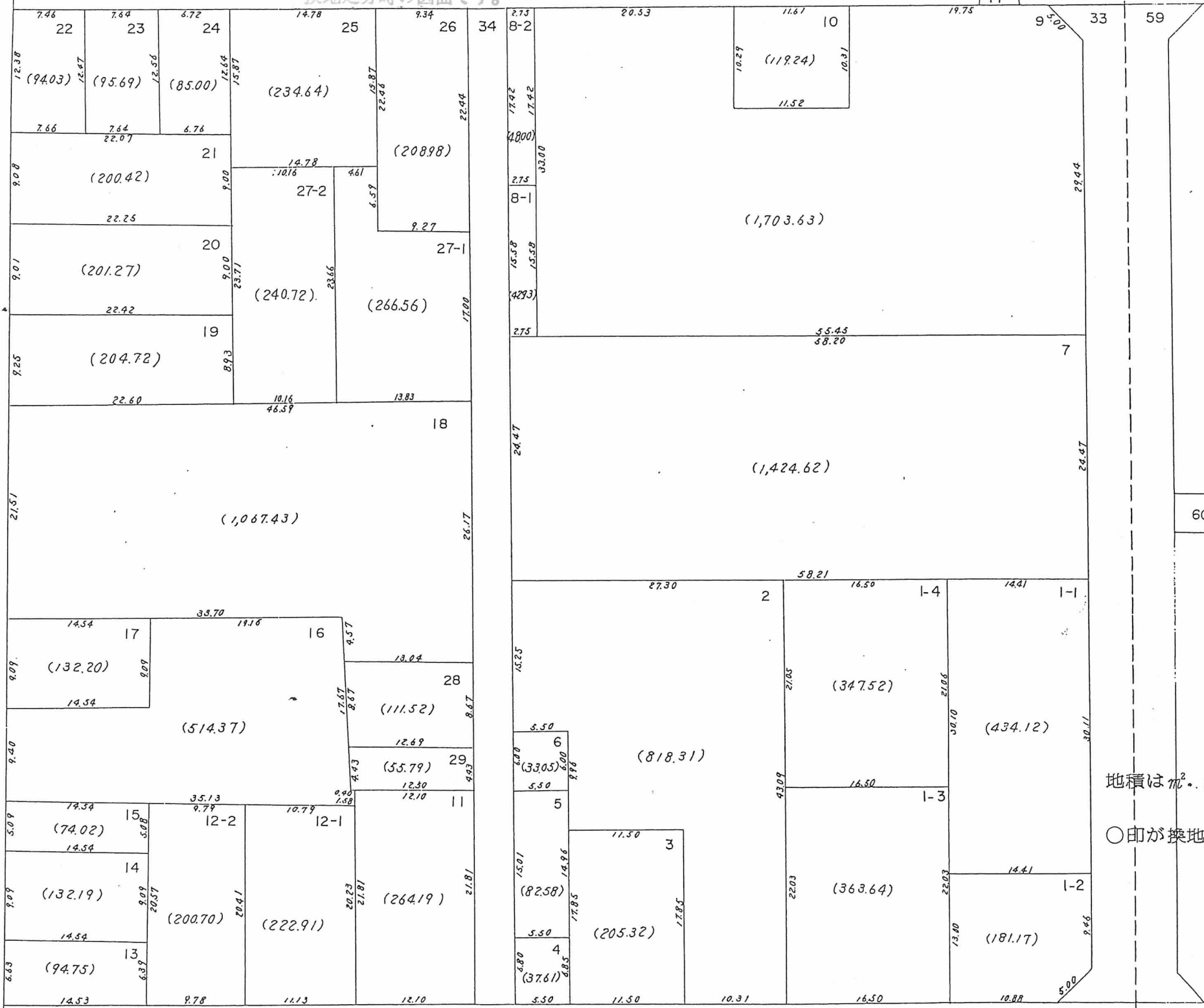
31

若松町 9 丁目

この換地図兼確定図は昭和 56 年 7 月 1 日の換地処分時の図面です。

32 61

若松町 8 丁目



地積は  $m^2$ 、辺長は  $m$  です。  
○印が換地です。

11

30 58