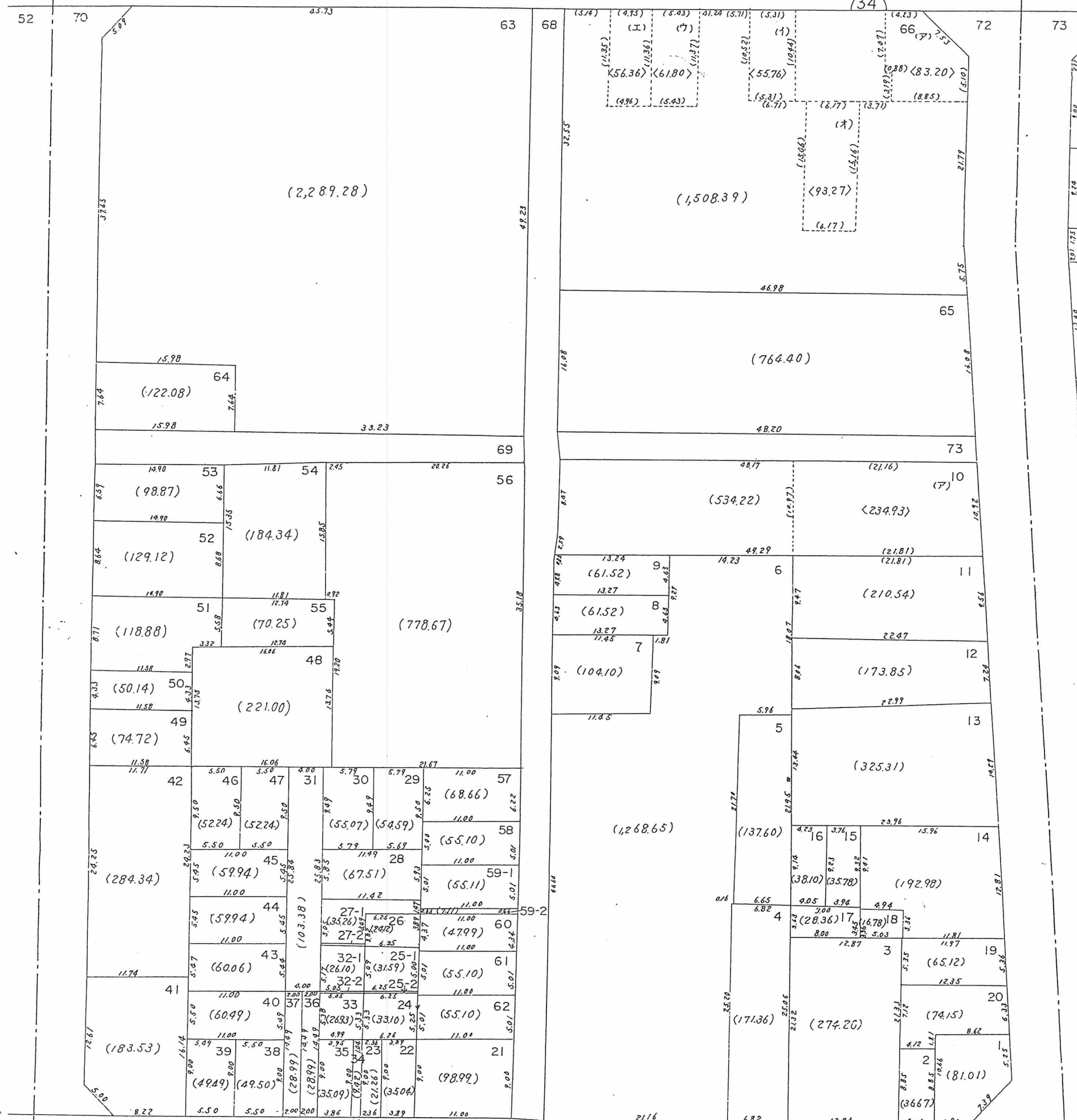
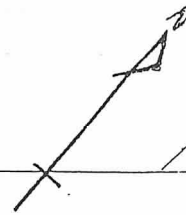


換地図兼確定図

閲覧用

神戸市長田区海運町7丁目 縮尺1:500

この換地図兼確定図は昭和56年7月1日の
換地処分時の図面です。



地積は m^2 、辺長は m です。

○印が換地です。

27-1	5.11	
27-2	4.50	
5.1132-1		
5.17	(26.10)	5.09
5.05		4.25
32-2		25-2

海運町8丁目

34 89

91