

# 換地図兼確定図

41

45

42

長楽町 6 丁目 42

神戸市長田区長楽町 7 丁目 縮尺 1 : 500

40

本庄町 6 丁目

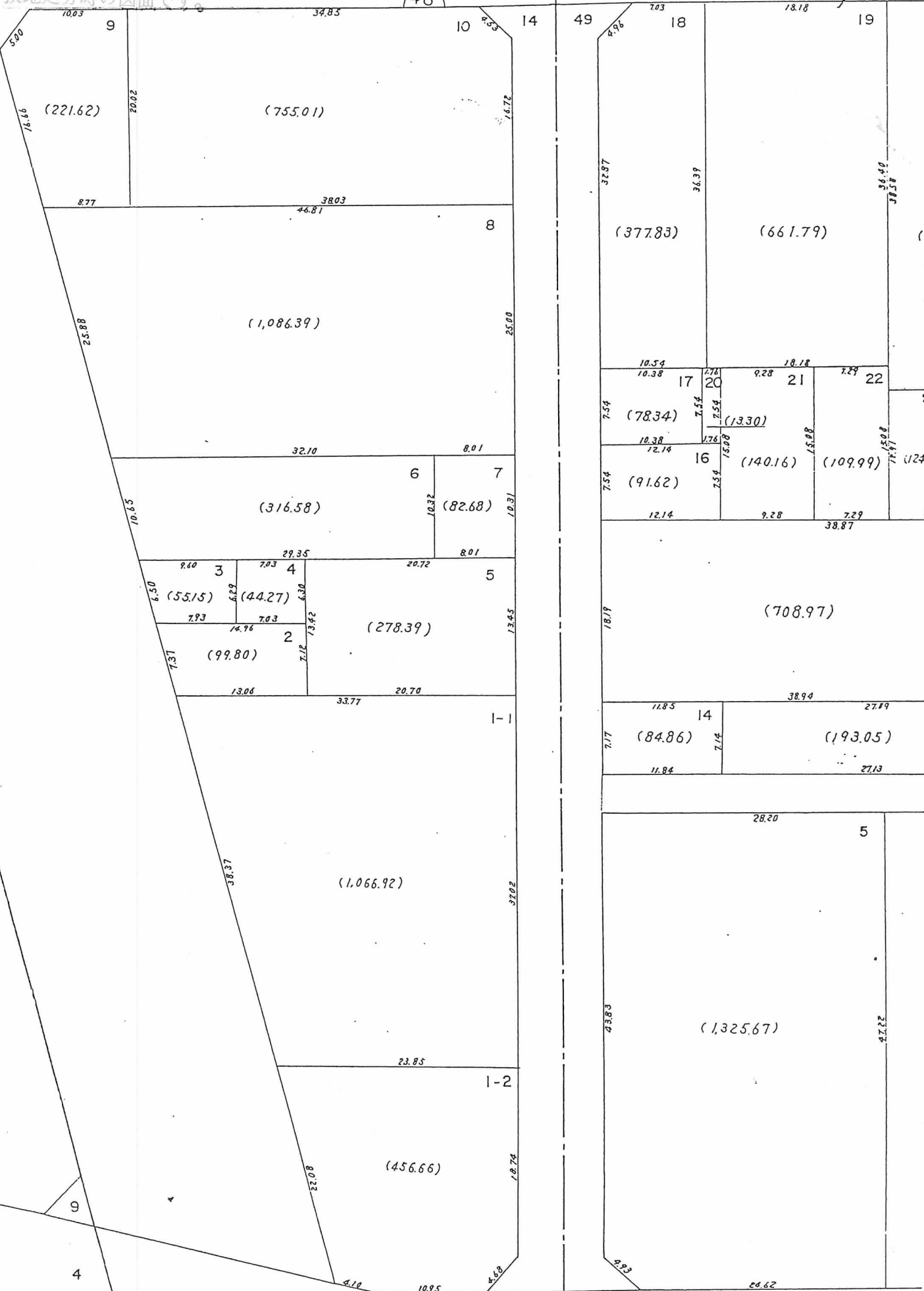
長楽町 7 丁目 12

この換地図兼確定図は昭和 56 年 7 月 1 日の換地処分時の図面です。

13

本庄町 7 丁目

閲覧用



浪松町 6 丁目

駒ヶ林南町

本庄町 8 丁目

地積は  $m^2$ 、辺長は  $m$  です。

○印が換地です。