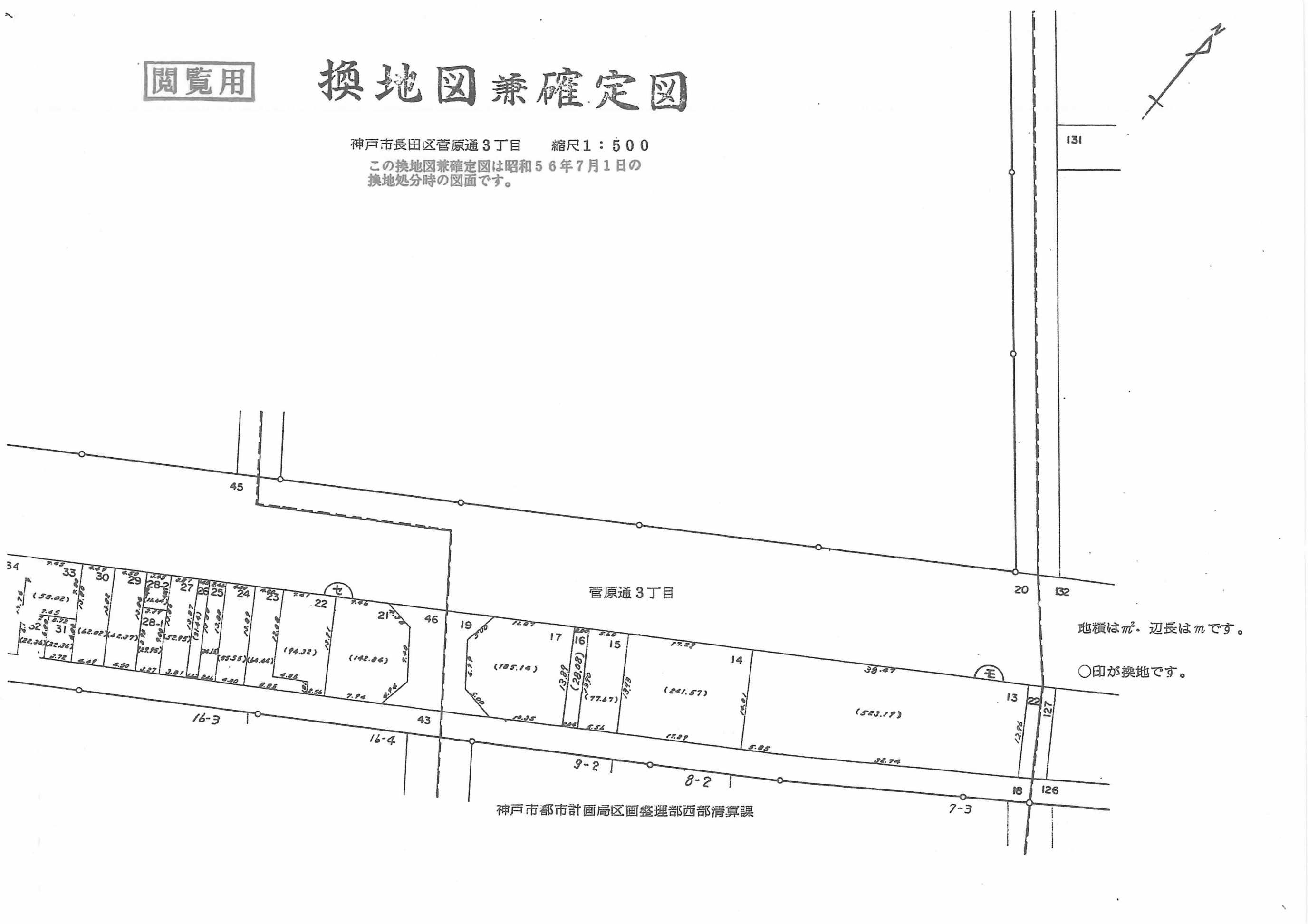
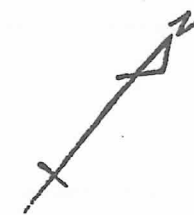


閲覧用

換地図兼確定図

神戸市長田区菅原通3丁目 縮尺1:500

この換地図兼確定図は昭和56年7月1日の
換地処分時の図面です。



131

20 132

地積は m^2 。辺長は m です。

○印が換地です。

16-3

16-4

9-2

8-2

7-3

神戸市都市計画局区画整理部西部清算課

18 126

13 22 127

菅原通3丁目

セ

モ