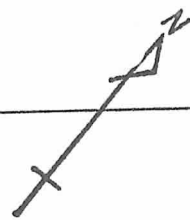


換地図兼確定図



五番町7丁目

神戸市長田区四番町7丁目
神戸市長田区北町1丁目

縮尺1:500

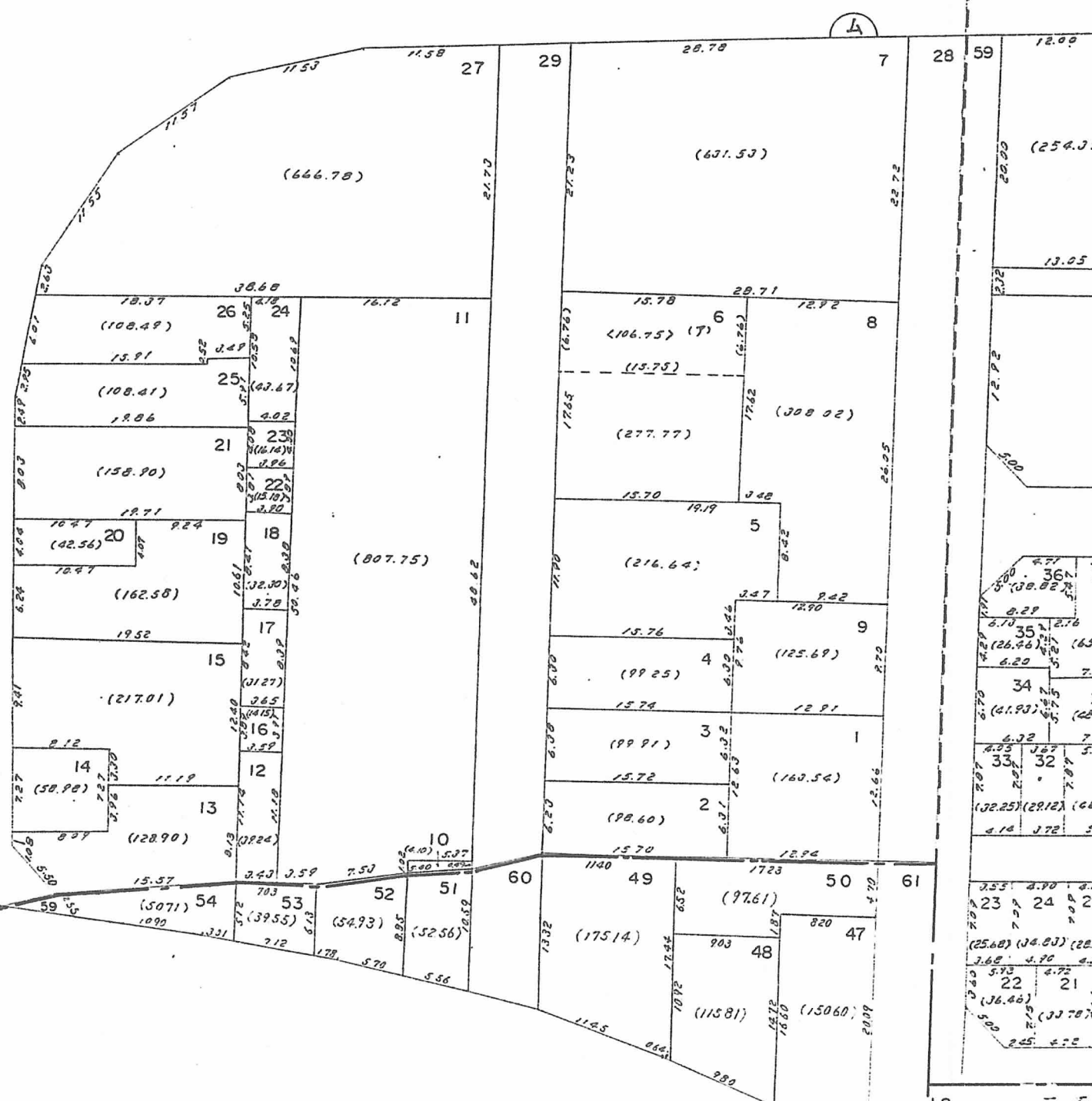
五番

四番町7丁目

この換地図兼確定図は昭和56年7月1日の
換地処分時の図面です。

閱覧用

四番



地積は m^2 。辺長は m です。

○印が換地です。