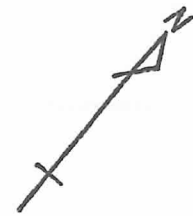


閱覽用

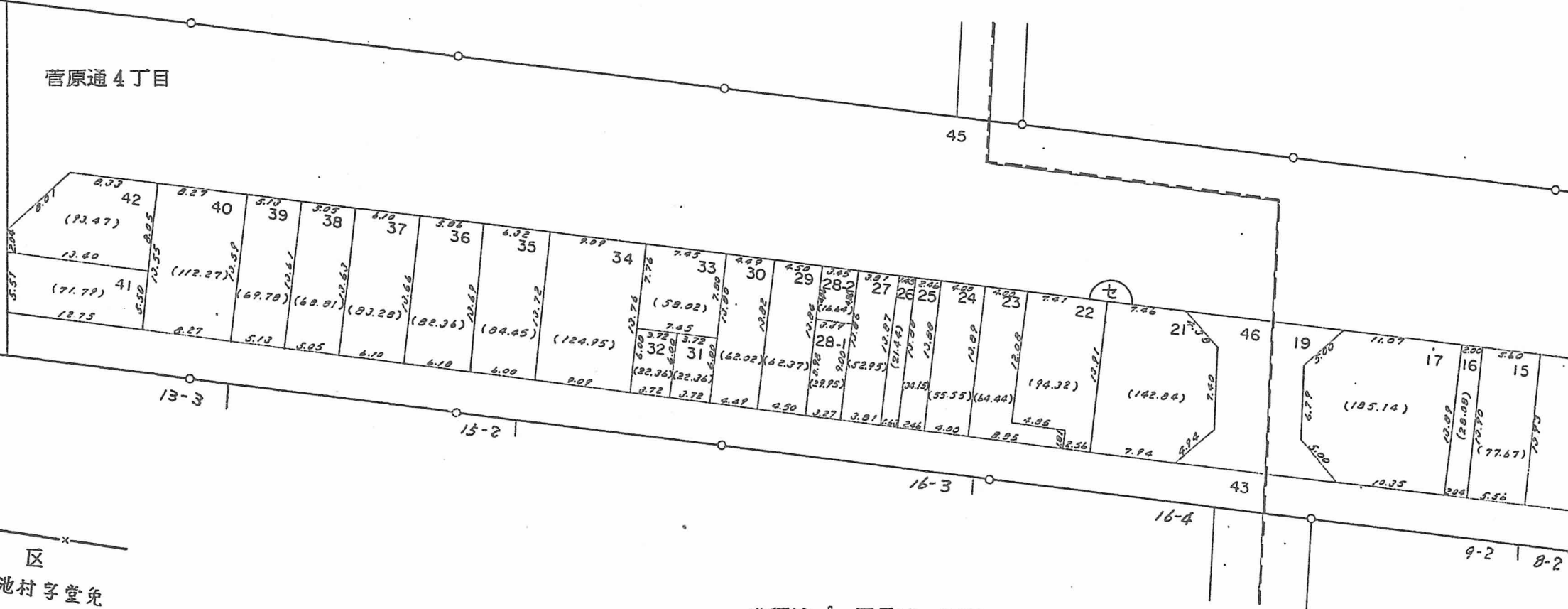
# 換地図兼確定図

神戸市長田区菅原通4丁目 縮尺1:500

この換地図兼確定図は昭和56年7月1日の換地処分時の図面です。



菅原通4丁目



地積はm<sup>2</sup>。辺長はmです。

○印が換地です。

庫 区  
 池村字畑田 3 東尻池村字堂免  
 4 東尻池町1丁目 36 梅ヶ香町1丁目  
 186