

取扱注意

この資料は、土地区画整理事業に伴う換地処分時の測量成果（日本測地系）ですので、あくまで参考資料として取り扱ってください。

活-3 新区

ハ<sup>レ</sup>イウキヨ メ<sup>レ</sup>ビキ リイウキヨ

ソクゴ	イナカ	ホウコウカ	キヨ	COS.A	SIN.A	L X	O Y	X	Y	ソクテウ	ハ <sup>レ</sup> イウキヨ	ハ <sup>レ</sup> イメビキ
0566		246-44-27										
0551	89-24-12	156-08-39	21.4607	-0.914565	0.404436	-19.6272	8.6795					
0552	178-08-52	154-17-31	6.5670	-0.901016	0.433785	-5.9170	2.8487	-143595.7206	81638.2330	0551 1	8.6795	-170.354282
0553	97-36-22	71-53-53	74.7118	0.310708	0.950505	-5.9170	2.8487	2.8487-143621.2648	81649.7612	0553 3	20.2077	-119.568960
0554	80-03-45	71-57-38	29.4628	0.309671	0.950643	23.2136	71.0140				94.0704	2183.703230
0555	01-01-38	332-59-16	20.4344	0.890909	-0.454180	23.2135	71.0140-143598.0513				193.0989	1761.795743
0596	176-28-35	329-27-51	5.5658	0.861311	-0.508077	9.1238	28.0145	28.0145-143588.9275	81748.7897	0555 5	211.8325	3856.453029
0557	168-26-59	317-54-50	5.2315	0.742138	-0.670246	9.1236	28.0145-143565.9112				199.7136	960.842100
0558	169-36-47	307-31-37	2.9859	0.609134	-0.793066	18.2052	-9.2809	-9.2809-143562.0287	81733.1644	0558 8	193.3692	750.755919
0559	168-28-31	296-00-08	3.3410	0.458406	-0.898777	1.8188	-2.3680	-2.3680-143560.2099	81730.7964	0559 9	187.4948	341.015542
0560	174-51-46	290-51-54	6.9004	0.356167	-0.934422	1.4647	-3.0028	-3.0028-143558.7452	81727.7936	0560 10	182.1240	266.757022
0561	185-56-05	296-47-59	10.1310	0.450873	-0.892388	2.4577	-6.4479	-6.4479-143556.2875	81721.3457	0561 11	172.6733	424.379169
0562	94-34-47	211-22-46	7.7764	-0.853737	-0.520703	4.5678	-9.0428	-9.0428-143551.7197	81712.3029	0562 12	157.1826	717.978680
0563	212-32-22	243-55-08	19.6649	-0.439643	-0.898172	-6.6390	-4.0492	-4.0492-143558.3587	81708.2537	0563 13	144.0906	-956.617493
0564	165-18-51	229-13-59	1.3066	-0.652983	-0.757371	-8.6455	-17.6625	-17.6625-143567.0042	81690.5912	0564 14	122.3789	-1058.026779
0565	186-32-25	235-46-24	27.9298	-0.562468	-0.826618	-8.6455	-17.6625	-17.6625-143567.8574	81689.6016	0565 15	103.7268	-88.499705
0566	190-58-03	246-44-27	30.7770	-0.394890	-0.918728	-0.8532	-0.9896	-0.9896-143583.5670	81666.5087	0566 16	79.6443	-1251.180095
TOTAL	2520-00-00		274.2670			-15.7096	-23.0929	-23.0929-143595.7206	81638.2330	0551 1	28.2757	-343.651547
						-12.1536	-28.2757					7275.781572
						0.0001	0.0000					
						メ <sup>レ</sup> ビキ	3637.890786					
						ソク <sup>レ</sup> ズ	1100.461962					

取扱注意

この資料は、土地区画整理事業に伴う換地処分時の測量成果（日本測地系）ですので、あくまで参考資料として取り扱ってください。

10-2号地 (2-3)

ハ<sup>レ</sup>イウキヨ メンベキ クイケンヨ

ソクテツ	タイカク	サウコウカク	キヨ	COS.A	SIN.A	D X	D Y	X	Y	ソクテツ	ハ <sup>レ</sup> イウキヨ	ハ <sup>レ</sup> イメンベキ
0599		252-11-19										
								-143587.4918	81732.0070	0598 48		
0598	90-39-53	162-51-12	6.5630	-0.955553	0.294818	-6.2713	1.9349					
						-6.2713	1.9349	-143593.7631	81733.9419	0604 54	1.9349	-12.134338
0604	89-06-26	71-57-38	4.5630	0.309671	0.950843	1.4130	4.3387					
						1.4130	4.3387	-143592.3501	81738.2806	0600 50	4.2085	11.598610
0600	89-28-05	341-25-43	6.5450	0.947927	-0.318485	6.2042	-2.0845					
						6.2042	-2.0845	-143586.1459	81736.1961	0599 49	10.4627	64.912683
0599	90-45-36	252-11-19	4.4000	-0.305884	-0.952068	-1.3459	-4.1891					
						-1.3459	-4.1891	-143587.4918	81732.0070	0598 48	4.1891	-5.638109
TOTAL	360-00-00		22.0710			0.0000	0.0000					58.738845

メンベキ 29.369422  
ツボ<sup>レ</sup> ス 8.884250

10-3号地 (2-1)

ハ<sup>レ</sup>イウキヨ メンベキ クイケンヨ

ソクテツ	タイカク	サウコウカク	キヨ	COS.A	SIN.A	D X	D Y	X	Y	ソクテツ	ハ <sup>レ</sup> イウキヨ	ハ <sup>レ</sup> イメンベキ
0603		252-23-16										
								-143584.4305	81740.6392	0602 52		
0602	89-18-17	161-41-33	6.8000	-0.949584	0.314116	-6.4558	2.1360					
						-6.4558	2.1360	-143590.8063	81742.7752	0601 51	2.1360	-13.789588
0601	90-16-05	71-57-38	6.3254	0.309671	0.950843	1.9568	6.0145					
						1.9568	6.0145	-143588.9275	81748.7897	0555 5	10.2865	20.149196
0555	81-01-38	332-59-16	6.8442	0.890909	-0.454180	6.0976	-3.1085					
						6.0976	-3.1085	-143582.8299	81745.6812	0603 53	13.1925	80.442588
0603	99-24-00	252-23-16	5.2900	-0.302573	-0.953126	-1.6006	-5.0420					
						-1.6006	-5.0420	-143584.4305	81740.6392	0602 52	5.0420	-8.070225
TOTAL	360-00-00		22.2596			0.0000	0.0000					78.731970

メンベキ 39.365985  
ツボ<sup>レ</sup> ス 11.906210

取扱注意

この資料は、土地区画整理事業に伴う換地処分時の測量  
成果（日本測地系）ですので、あくまで参考資料として  
取り扱ってください。

10-1号地 (2-2)

No.	ANGLE	AZIMUTH	LENGTH	DX	DY	DMD	2S	X	Y	No.
0		71-0-8						-3583.2104	1730.6861	1 (47)
1	91-51-5	162-51-13	4.4805	-4.2814	1.3209	1.3209	-5.6553	-3587.4918	1732.0070	2 (48)
2	89-20-8	72-11-19	4.4000	1.3459	4.1891	6.8309	9.1937	-3586.1459	1736.1961	3 (49)
3	269-14-24	161-25-43	6.5450	-6.2042	2.0845	13.1045	-81.3029	-3592.3501	1738.2806	4 (50)
4	90-31-55	71-57-38	4.7270	1.4638	4.4946	19.6836	28.8129	-3590.8863	1742.7752	5 (51)
5	89-43-55	341-41-33	6.8000	6.4558	-2.1360	22.0422	142.3000	-3584.4305	1740.6392	6 (52)
6	270-41-43	72-23-16	5.2900	1.6006	5.0420	24.9482	39.9321	-3582.8299	1745.6812	7 (53)
7	80-36-0	332-59-16	4.5662	4.0681	-2.0739	27.9163	113.5663	-3578.7618	1743.6073	8 (54)
8	98-0-52	251-0-8	13.6656	-4.4486	-12.9212	12.9212	-57.4813	-3583.2104	1730.6861	9 (47)
1080-0-0			50.4743			SASHIHIKI	189.365495			
						1/2	94.682748			
						MENSEKI	94.6827			
						TSUBO MENSEKI	28.6415			

取扱注意

この資料は、土地区画整理事業に伴う換地処分時の測量  
成果（日本測地系）ですので、あくまで参考資料として  
取り扱ってください。

11号地 (2-4)

No.	ANGLE	AZIMUTH	LENGTH	DX	DY	DMD	2S	X	Y	No.
0		71- 0- 8						-3585.4587	1724.1558	1 (55-1)
1	91-57-21	162-57-29	10.9284	-10.4485	3.2028	3.2028	-33.4645	-3595.9072	1727.3586	2 (56)
2	89- 0- 9	71-57-38	6.9237	2.1441	6.5833	12.9889	27.8495	-3593.7631	1733.9419	3 (57)
3	90-53-35	342-51-13	11.0435	10.5527	-3.2558	16.3164	172.1821	-3583.2104	1730.6861	4 (57)
4	88- 8-55	251- 0- 8	6.9065	-2.2483	-6.5303	6.5303	-14.6821	-3585.4587	1724.1558	5 (55)
	360- 0- 0		35.8021			SASHIHIKI	151.885045			
						1/2	75.942523			
						MENSEKI	75.9425			
						TSUBO MENSEKI	22.9726			

取扱注意

この資料は、土地区画整理事業に伴う換地処分時の測量  
成果（日本測地系）ですので、あくまで参考資料として  
取り扱ってください。

12号地 (2-5)

No.	ANGLE	AZIMUTH	LENGTH	DX	DY	DMD	2S	X	Y	No.
0		71- 0- 8'						-3587.7088	1717.6202	1 (42-1)
1	92- 2- 0	163- 2- 8	10.8130	-10.3425	3.1550	3.1550	-32.6306	-3598.0513	1720.7752	2 (4)
2	88-55-30	71-57-38	6.9238	2.1441	6.5834	12.8934	27.6447	-3595.9072	1727.3586	3 (56)
3	90-59-51	342-57-29	10.9284	10.4485	-3.2028	16.2740	170.0389	-3585.4587	1724.1558	4 (55-1)
4	88- 2-39	251- 0- 8'	6.9121	-2.2501	-6.5356	6.5356	-14.7058	-3587.7088	1717.6202	5 (42-1)
	360- 0- 0		35.5773			SASHIHIKI	150.347287			
						1/2	75.173643			
						MENSEKI	75.1736			
						TSUBO MENSEKI	22.7400			

取扱注意

この資料は、土地区画整理事業に伴う換地処分時の測量  
成果（日本測地系）ですので、あくまで参考資料として  
取り扱ってください。

13-3-1号地 (2-6)

No.	ANGLE	AZIMUTH	LENGTH	DX	DY	DMD	2S	X	Y	No.
0		60- 0- 0						-3586.9410	1710.5969	1 (65)
1	100-13- 5	160-13- 5	13.7288	-12.9186	4.6464	4.6464	-60.0250	-3599.8596	1715.2433	2 (66)
2	91-40-48	71-53-53	5.8200	1.8083	5.5319	14.8247	26.8075	-3598.0513	1720.7752	3 (67)
3	91- 8-15	343- 2- 8	15.1001	14.4430	-4.4059	15.9507	230.3760	-3583.6083	1716.3693	4 (67)
4	76-57-52	240- 0- 0	6.6654	-3.3327	-5.7724	5.7724	-19.2377	-3586.9410	1710.5969	5 (68)
	360- 0- 0		41.3143			SASHIHIKI	177.920805			
						1/2	88.960402			
						MENSEKI	88.9604			
						TSUBO MENSEKI	26.9105			

13-3-2号地 (2-7)

No.	ANGLE	AZIMUTH	LENGTH	DX	DY	DMD	2S	X	Y	No.
0		60- 0- 0						-3590.1910	1704.9677	1 (68)
1	99-56-31	159-56-31	12.3900	-11.6385	4.2494	4.2494	-49.4566	-3601.8295	1709.2171	2 (69)
2	91-57-22	71-53-53	6.3400	1.9699	6.0262	14.5250	28.6128	-3599.8596	1715.2433	3 (66)
3	88-19-12	340-13- 5	13.7288	12.9186	-4.6464	15.9048	205.4677	-3586.9410	1710.5969	4 (65)
4	79-46-55	240- 0- 0	6.5000	-3.2500	-5.6292	5.6292	-18.2949	-3590.1910	1704.9677	5 (68)
	360- 0- 0		38.9588			SASHIHIKI	166.329005			
						1/2	83.164502			
						MENSEKI	83.1645			
						TSUBO MENSEKI	25.1573			

取扱注意

この資料は、土地区画整理事業に伴う換地処分時の測量  
成果（日本測地系）ですので、あくまで参考資料として  
取り扱ってください。

13-3-3号地 (2-8)

測量成果表

測点	旧地番	新地番	面積	COS.A	SIN.A	L X	L Y	X	Y	面積	測量	測量
0618		240-00-00										
0620	115-38-07	175-38-07	10.7693	-0.997099	0.076105	-10.7381	0.8196	-143594.8510	81696.8963	0620 70		
0621	76-15-46	71-53-53	12.1001	0.310708	0.950505	3.7596	11.5012	81697.7159	0621 71	0.8196		-8.800946
0619	88-02-38	339-56-31	12.3900	0.939345	-0.342972	11.6365	-4.2494	81709.2171	0619 69	13.1404		49.402647
0618	80-03-29	240-00-00	9.3200	-0.500000	-0.866025	-4.6600	-8.0714	81704.9677	0618 68	20.3922		237.334619
TOTAL	360-00-00		44.5794			0.0000	0.0000					240.323596

測量  
面積 120.161798  
面積 36.348944

取扱注意

この資料は、土地区画整理事業に伴う換地処分時の測量  
成果（日本測地系）ですので、あくまで参考資料として  
取り扱ってください。

9-1号地 (2-9)

No.	ANGLE	AZIMUTH	LENGTH	DX	DY	DMD	2S	X	Y	No.
0		70-28-16						-3580.2521	1715.3454	1 (147)
1	92-33-52	163- 2- 8	7.7960	-7.4567	2.2748	2.2748	-16.9625	-3587.7088	1717.6202	2 (141)
2	87-58- 0	71- 0- 8	5.6240	1.8308	5.3177	9.8673	18.0651	-3585.8780	1722.9379	3 (146)
3	89-22-16	340-22-24	7.6150	7.1726	-2.5578	12.6272	90.5699	-3578.7054	1720.3801	4 (145)
4	270- 5-30	70-27-54	20.8450	6.9702	19.6451	29.7145	207.1160	-3571.7352	1740.0252	5 (131)
5	82-31-22	332-59-18	0.2250	0.2005	-0.1022	49.2574	9.8761	-3571.5347	1739.9230	6 (130)
6	97-29- 0	250-28-16	26.0778	-8.7174	-24.5776	24.5776	-214.2528	-3580.2521	1715.3454	7 (147)
	720- 0- 0		68.1828			SASHIHIKI	94.411753			
						1/2	47.205876			
						MENSEKI	47.2059			
						TSUBO MENSEKI	14.2798			

取扱注意

この資料は、土地区画整理事業に伴う換地処分時の測量  
成果（日本測地系）ですので、あくまで参考資料として  
取り扱ってください。

9-6号地 (2-10)

No.	ANGLE	AZIMUTH	LENGTH	DX	DY	DMD	2S	X	Y	No.
0		70-27-54								1720.3801(145)1
1	89-54-30	160-22-24	7.6150	-7.1726	2.5578	2.5578	-18.3461	-3578.7054	1722.9379(146)2	
2	90-37-42	71-0-6	5.3090	1.7283	5.0198	10.1354	17.5170	-3584.1497	1727.9577(144)3	
3	89-27-30	340-27-36	7.4540	7.0247	-2.4931	12.6621	88.9475	-3577.1250	1725.4646(143)4	
4	270-3-2	70-30-38	15.5540	5.1893	14.6628	24.8318	128.8597	-3571.9357	1740.1274(132)5	
5	82-28-49	332-59-27	0.2250	0.2005	-0.1022	39.3924	7.8982	-3571.7352	1740.0252(131)6	
6	97-28-27	250-27-54	20.8450	-6.9702	-19.6451	19.6451	-136.9303	-3578.7054	1720.3801(145)7	
	720-0-0		57.0020			SASHIHIKI	87.945949			
						1/2	43.972975			
						MENSEKI	43.9730			
						TSUBO MENSEKI	13.3018			

9-8号地 (2-14)

No.	ANGLE	AZIMUTH	LENGTH	DX	DY	DMD	2S	X	Y	No.
0		70-50-23								1735.5801(136)1
1	89-24-35	160-14-58	3.4540	-3.2508	1.1672	1.1672	-3.7943	-3573.9876	1736.7473(137)2	
2	90-43-47	70-58-45	5.4729	1.7837	5.1741	7.5085	13.3929	-3575.4547	1741.9214(135)3	
3	82-0-25	332-59-10	3.5000	3.1181	-1.5897	11.0929	34.5888	-3572.3366	1740.3317(134)4	
4	97-51-13	250-50-23	5.0303	-1.6510	-4.7516	4.7516	-7.8449	-3573.9876	1735.5801(136)5	
	360-0-0		17.4572			SASHIHIKI	36.342458			
						1/2	18.171229			
						MENSEKI	18.1712			
						TSUBO MENSEKI	5.4968			

この資料は、土地区画整理事業に伴う換地処分時の測量成果(日本測地系)ですので、あくまで参考資料として取り扱ってください。

9-2号地 (3-25)

No.	ANGLE	AZIMUTH	LENGTH	DX	DY	DMD	2S	X	Y	No.
0		70-28-55						-3579.3817	1715.0799	(39-1)
1	92-33-17	163-2-12	0.9100	-0.8704	0.2655	0.2655	-0.2311	-3580.2521	1715.3454	(47)2
2	87-26-4	70-28-16	26.0778	8.7174	24.5776	25.1086	218.8817	-3571.5347	1739.9236	(30)3
3	82-30-51	332-59-7	0.9119	0.8124	-0.4142	49.2720	40.0286	-3570.7223	1739.5088	(46)4
4	97-29-48	250-28-55	25.9183	-8.6594	-24.4289	24.4289	-211.5396	-3579.3817	1715.0799	(37)5
360-0-0			53.8180				SASHIHIKI	47.139575		
							1/2	23.569787		
							MENSEKI	23.5698		
							TSUBO MENSEKI	7.1299		

9-3号地 (2-15)

No.	ANGLE	AZIMUTH	LENGTH	DX	DY	DMD	2S	X	Y	No.
0		70-58-45						3577.2384	1736.7473	(37)1
1	89-16-14	160-14-59	3.6739	-3.4578	1.2415	1.2415	-4.2929	-3580.6962	1737.9888	(38)2
2	90-45-8	71-0-7	5.9422	1.9344	5.6185	8.1015	15.6715	-3578.7618	1743.6073	(45)3
3	81-59-11	332-59-18	3.7120	3.3071	-1.6859	12.0341	39.7980	-3575.4547	1741.9214	(35)4
4	97-59-27	250-58-45	5.4729	-1.7837	-5.1741	5.1741	-9.2290	-3577.2384	1736.7473	(37)5
360-0-0			18.8010				SASHIHIKI	41.947613		
							1/2	20.973806		
							MENSEKI	20.9738		
							TSUBO MENSEKI	6.3446		

9-4号地 (2-12)

No.	ANGLE	AZIMUTH	LENGTH	DX	DY	DMD	2S	X	Y	No.
0		70-35-8						-3575.5465	1730.5531	(41)1
1	89-59-23	160-34-31	7.2899	-6.8750	2.4244	2.4244	-16.6678	-3582.4215	1732.9775	(42)2
2	90-25-36	71-0-7	5.0001	1.6277	4.7277	9.5765	15.5877	-3580.7938	1737.7052	(40)3
3	89-13-22	340-13-29	7.1270	6.7867	-2.4113	11.8909	79.7621	-3574.0871	1735.2939	(32)4
4	270-36-52	70-50-21	5.3333	1.7505	5.0378	14.5194	25.4162	-3572.3366	1740.3317	(34)5
5	82-10-28	333-0-49	0.2250	0.2005	-0.1021	19.4531	3.9007	-3572.1361	1740.2296	(33)6
6	97-34-19	250-35-8	10.2599	-3.4104	-9.6765	9.6765	-33.0007	-3575.5465	1730.5531	(41)7
720-0-0			35.2352				SASHIHIKI	74.998253		
							1/2	37.499127		
							MENSEKI	37.4991		
							TSUBO MENSEKI	11.3435		

9-5号地 (2-11)

No.	ANGLE	AZIMUTH	LENGTH	DX	DY	DMD	2S	X	Y	No.
0		70-30-38						-3577.1250	1725.4646	(40)1
1	89-56-58	160-27-36	7.4540	-7.0247	2.4931	2.4931	-17.5133	-3584.1497	1727.9577	(31)2
2	90-32-33	71-0-9	5.3090	1.7282	5.0198	10.0060	17.2924	-3582.4215	1732.9775	(42)3
3	89-34-22	340-34-31	7.2899	6.8750	-2.4244	12.6014	86.6346	-3575.5465	1730.5531	(41)4
4	270-0-37	70-35-8	10.2599	3.4104	9.6765	19.8535	67.7084	-3572.1361	1740.2296	(33)5
5	82-23-38	332-58-46	0.2250	0.2004	-0.1022	29.4278	5.8973	-3571.9357	1740.1274	(32)6
6	97-31-52	250-30-38	15.5540	-5.1893	-14.6628	14.6628	-76.0897	-3577.1250	1725.4646	(40)7
720-0-0			46.0918				SASHIHIKI	83.929754		
							1/2	41.964877		
							MENSEKI	41.9649		
							TSUBO MENSEKI	12.6944		

取扱注意

この資料は、土地区画整理事業に伴う換地処分時の測量  
成果（日本測地系）ですので、あくまで参考資料として  
取り扱ってください。

9-7号地 (2-13)

No.	ANGLE	AZIMUTH	LENGTH	DX	DY	DMD	2S	X	Y	No.
0		70-49-46						-3574.0871	1735.2939	1 (139)
1	89-23-45	160-13-31	3.4532	-3.2496	1.1683	1.1683	-3.7965	-3577.3367	1736.4622	2 (140)
2	90-45-4	70-58-35	0.3016	0.0983	0.2851	2.6217	0.2577	-3577.2384	1736.7473	3 (137)
3	89-16-23	340-14-58	3.4540	3.2508	-1.1672	1.7396	5.6551	-3573.9876	1735.5801	4 (136)
4	90-34-48	250-49-46	0.3030	-0.0995	-0.2862	0.2862	-0.0285	-3574.0871	1735.2939	5 (139)
	360-0-0		7.5118			SASHIHIKI	2.087820			
						1/2	1.043910			
						MENSEKI	1.0439			
						TSUBO MENSEKI	0.3158			

9-9号地 (2-16)

No.	ANGLE	AZIMUTH	LENGTH	DX	DY	DMD	2S	X	Y	No.
0		70-58-35						-3577.3367	1736.4622	1 (140)
1	89-14-51	160-13-26	3.6738	-3.4571	1.2430	1.2430	-4.2972	-3580.7938	1737.7052	2 (140)
2	90-47-7	71-0-33	0.2999	0.0976	0.2836	2.7696	0.2703	-3580.6962	1737.9888	3 (130)
3	89-14-26	340-14-59	3.6739	3.4578	-1.2415	1.8117	6.2645	-3577.2384	1736.7473	4 (137)
4	90-43-36	250-58-35	0.3016	-0.0983	-0.2851	0.2851	-0.0280	-3577.3367	1736.4622	5 (140)
	360-0-0		7.9492			SASHIHIKI	2.209609			
						1/2	1.104804			
						MENSEKI	1.1048			
						TSUBO MENSEKI	0.3342			

取扱注意

この資料は、土地区画整理事業に伴う換地処分時の測量成果（日本測地系）ですので、あくまで参考資料として取り扱ってください。

片山 (13-2 ウ)

\*\* サビヨウ メンベキ セイカビヨウ \*\*

(3-4)

NO	コナ	X	Y	イキ	ケイキ	ハライキ	2A	サウカク	ナカ	ヘンチヨウ	ソクセン
2575	(P575)	-143605.3054	81670.3644								
861	(87)	-143613.3559	81673.9558	-8.0505	3.5914	3.5914	-28.91256570	155-57-28	95-56-26	8.8153	2575- 861
2578	(P578)	-143609.7516	81684.9819	3.6043	11.0261	18.2089	65.63033827	71-53-54	84-03-34	11.6002	861-2578
2579	(P579)	-143601.7011	81681.3905	8.0505	-3.5914	25.6436	206.44380180	335-57-28	95-56-26	8.8153	2578-2579
2575	(P575)	-143605.3054	81670.3644	-3.6043	-11.0261	11.0261	-39.74137223	251-53-54	84-03-34	11.6002	2579-2575
						ハライキ 2A	203.42020214		360-00-00	40.8310	
						メンベキ A	101.71010107	ツホクス	30.7673		

片山 (13-2 エ)

\*\* サビヨウ メンベキ セイカビヨウ \*\*

(3-1)

NO	コナ	X	Y	イキ	ケイキ	ハライキ	2A	サウカク	ナカ	ヘンチヨウ	ソクセン
2579	(P579)	-143601.7011	81681.3905								
2578	(P578)	-143609.7516	81684.9819	-8.0505	3.5914	3.5914	-28.91256570	155-57-28	95-56-26	8.8153	2579-2578
862	(74)	-143605.8998	81696.7654	3.8518	11.7835	18.9663	73.05439434	71-53-54	103-57-26	12.3971	2578- 862
2574	(P574)	-143596.8887	81696.1125	2.0111	-0.6529	30.0969	271.20617559	355-51-20	76-02-34	9.0347	862-2574
2579	(P579)	-143601.7011	81681.3905	-4.8124	-14.7220	14.7220	-70.84815280	251-53-54	84-03-34	15.4886	2574-2579
						ハライキ 2A	244.49985143		360-00-00	45.7357	
						メンベキ A	122.24992571	ツホクス	36.9806		

取扱注意

この資料は、土地区画整理事業に伴う換地処分時の測量成果（日本測地系）ですので、あくまで参考資料として取り扱ってください。

チハシ (13-2 ア )

\*\* リビヨウ メンセキ セイカヒヨウ \*\*

(3-3)

NO	アサ	X	Y	イサ	ケイサ	ハシイウキヨ	2A	ホウコウカク	ナカク	ヘンチヨウ	ソクセン
860	(58)	-143596.8205	81666.5792								
2575	(P575)	-143605.3054	81670.3644	-8.4849	3.7852	3.7852	-32.11704348	155-57-28	95-56-26	9.2909	860-2575
2576	(P576)	-143599.7242	81687.4384	5.5812	17.0740	24.6444	137.54532528	71-53-54	84-03-34	17.9631	2575-2576
2577	(P577)	-143583.1402	81680.0401	16.5840	-7.3983	34.3201	569.16453840	335-57-28	79-03-29	18.1594	2576-2577
866	(59)	-143584.8804	81677.5534	-1.7402	-2.4867	24.4351	-42.52196102	235-00-57	178-51-30	3.0352	2577- 866
867	(101)	-143586.9945	81674.6570	-2.1141	-2.8964	19.0520	-40.27783320	233-52-27	173-26-59	3.5859	866- 867
868	(102)	-143588.6045	81672.9108	-1.6100	-1.7462	14.4094	-23.19913400	227-19-26	175-03-08	2.3751	867- 868
869	(103)	-143591.7880	81670.0063	-3.1835	-2.9045	9.7587	-31.06682145	222-22-34	171-52-43	4.3094	868- 869
860	(58)	-143596.8205	81666.5792	-5.0325	-3.4271	3.4271	-17.24688075	214-15-17	121-42-11	6.0886	869- 860
						ハシイキ 2A	520.28018978		1080-00-00	64.8076	
						メンセキ A	260.14009489	ツキスウ	78.6923		

チハシ (13-2 イ )

\*\* リビヨウ メンセキ セイカヒヨウ \*\*

(3-2)

NO	アサ	X	Y	イサ	ケイサ	ハシイウキヨ	2A	ホウコウカク	ナカク	ヘンチヨウ	ソクセン
2577	(P577)	-143583.1402	81680.0401								
2576	(P576)	-143599.7242	81687.4384	-16.5840	7.3983	7.3983	-122.69340720	155-57-28	95-56-26	18.1594	2577-2576
2574	(P574)	-143596.8887	81696.1125	2.8355	8.6741	23.4707	66.55116985	71-53-54	103-57-26	9.1257	2576-2574
863	(73)	-143595.2871	81695.9964	1.6016	-0.1161	32.0287	51.29716592	355-51-20	68-17-06	1.6058	2574- 863
864	(63)	-143595.4883	81695.5813	-0.2012	-0.4151	31.4975	-6.33729700	244-08-26	265-26-04	0.4613	863- 864
865	(64)	-143579.0290	81685.9150	16.4593	-9.6663	21.4161	352.49401473	329-34-30	85-26-27	19.0878	864- 865
2577	(P577)	-143583.1402	81680.0401	-4.1112	-5.8749	5.8749	-24.15288888	235-00-57	100-56-31	7.1705	865-2577
						ハシイキ 2A	317.15875742		720-00-00	55.6105	
						メンセキ A	158.57937871	ツキスウ	47.9702		

取扱注意

この資料は、土地区画整理事業に伴う換地処分時の測量  
成果（日本測地系）ですので、あくまで参考資料として  
取り扱ってください。

15-1号地 (2-5)

No.	ANGLE	AZIMUTH	LENGTH	DX	DY	DMD	2S	X	Y	No.
0		68-34-51						-3597.5365	1661.9194	1(110')
1	86-50-12	155-25-3	18.8970	-17.1842	7.8612	7.8612	-135.0884	-3614.7207	1669.7806	2(111)
2	96-28-50	71-53-53	4.3926	1.3648	4.1752	19.8976	27.1562	-3613.3559	1673.9558	3(87)
3	84-3-36	335-57-28	19.1424	17.4817	-7.7988	16.2740	284.4972	-3595.8742	1666.1570	4(90)
4	92-37-29	248-34-51	4.5520	-1.6623	-4.2376	4.2376	-7.0442	-3597.5365	1661.9194	5(111)
360-0-0			46.9840			SASHIHIKI	169.520835			
						1/2	84.760417			
						MENSEKI	84.7604			
						TSUBO MENSEKI	25.6400			

取扱注意

この資料は、土地区画整理事業に伴う換地処分時の測量  
成果（日本測地系）ですので、あくまで参考資料として  
取り扱ってください。

15-2号地 (3-6)

No.	ANGLE	AZIMUTH	LENGTH	DX	DY	DMD	2S	X	Y	No.
0		68-34-51						-3599.2066	1657.6621	1 (89)
1	85-57-28	154-32-17	2.6722	-2.4127	1.1488	1.1488	-2.7717	-3601.6193	1658.8109	2 (105)
2	180-47-7	155-19-24	15.9664	-14.5083	6.6659	8.9635	-130.0451	-3616.1276	1665.4768	3 (102)
3	96-34-29	71-53-53	4.5279	1.4069	4.3038	19.9332	28.0440	-3614.7207	1669.7806	4 (111)
4	83-31-10	335-25-3	18.8970	17.1842	-7.8612	16.3758	281.4050	-3597.5365	1661.9194	5 (110)
5	93-9-48	248-34-51	4.5732	-1.6701	-4.2573	4.2573	-7.1101	-3599.2066	1657.6621	6 (89)
540-0-0			46.6367			SASHIHIKI	169.522068			
						1/2	84.761034			
						MENSEKI	84.7610			
						TSUBO MENSEKI	25.6402			

取扱注意

この資料は、土地区画整理事業に伴う換地処分時の測量  
成果（日本測地系）ですので、あくまで参考資料として  
取り扱ってください。

15-3 (8-7)

No.	ANGLE	AZIMUTH	LENGTH	DX	DY	DMD	2S	X	Y	No.
0		68- 8-31						-3605.3010	1642.4696	1 (97)
1	88- 0- 7	156- 8-38	10.9853	-10.0468	4.4429	4.4429	-44.6369	-3615.3478	1646.9125	2 (2)
2	178- 8-53	154-17-31	6.5670	-5.9170	2.8487	11.7345	-69.4330	-3621.2648	1649.7612	3 (3)
3	97-36-22	71-53-53	16.5339	-5.1372	15.7156	30.2988	155.6510	-3616.1276	1665.4768	4 (104)
4	83-25-31	335-19-24	15.9664	14.5083	-6.6659	39.3485	570.8798	-3601.6193	1658.8109	5 (105)
5	179-12-55	334-32-49	2.6722	2.4127	-1.1488	31.5338	76.0816	-3599.2066	1657.6621	6 (89)
6	93-36-12	248- 8-31	16.3693	-6.0944	-15.1925	15.1925	-92.5892	-3605.3010	1642.4696	7 (97)
	720- 0- 0		69.0941			SASHIHIKI	595.953301			
						1/2	297.976650			
						MENSEKI	297.9767			
						TSUBO MENSEKI	90.1379			

取扱注意

この資料は、土地区画整理事業に伴う換地処分時の測量  
成果（日本測地系）ですので、あくまで参考資料として  
取り扱ってください。

14-4号地 (3-8)

No.	ANGLE	AZIMUTH	LENGTH	DX	DY	DMD	2S	X	Y	No.
0		66-13-5						-3604.0937	1641.9357	1 (95)
1	89-55-32	156-8-37	1.3201	-1.2073	0.5339	0.5339	-0.6446	-3605.3010	1642.4696	2 (97)
2	91-59-54	68-8-31	8.7723	3.2660	8.1417	9.2095	30.0782	-3602.0350	1650.6113	3 (129)
3	85-48-59	333-57-30	1.6159	1.4518	-0.7094	16.6418	24.1606	-3600.5832	1649.9019	4 (128)
4	92-15-35	246-13-5	8.7054	-3.5105	-7.9662	7.9662	-27.9653	-3604.0937	1641.9357	5 (95)
	360-0-0		20.4137			SASHIHIKI	25.628870			
						1/2	12.814435			
						MENSEKI	12.8144			
						TSUBO MENSEKI	3.8764			

取扱注意

この資料は、土地区画整理事業に伴う換地処分時の測量  
成果（日本測地系）ですので、あくまで参考資料として  
取り扱ってください。

14-3号地 (2-9)

No.	ANGLE	AZIMUTH	LENGTH	DX	DY	DMD	2S	X	Y	No.
0		66-44-27						-3595.7206	1638.2330	1 (7)
1	89-24-12	156- 8-30	9.1553	-8.3731	3.7027	3.7027	-31.0031	-3604.0937	1641.9357	2 (95)
2	90- 4-26	66-13- 5	8.5720	3.4567	7.8441	15.2495	52.7129	-3600.6370	1649.7798	3 (96)
3	87-12-18	333-25-23	3.8894	3.4784	-1.7401	21.3535	74.2760	-3597.1586	1648.0397	4 (93)
4	270-12-54	63-38-17	5.5891	2.4818	5.0079	24.6213	61.1051	-3594.6768	1653.0476	5 (92)
5	91-17- 1	334-55-18	4.8936	4.4323	-2.0742	27.5550	122.1320	-3590.2445	1650.9734	6 (91)
6	91-49- 9	246-44-27	13.8674	-5.4761	-12.7404	12.7404	-69.7677	-3595.7206	1638.2330	7 (1)
	720- 0- 0		45.9668			SASHIHIKI	209.455348			
						1/2	104.727674			
						MENSEKI	104.7277			
						TSUBO MENSEKI	31.6801			

取扱注意

この資料は、土地区画整理事業に伴う換地処分時の測量  
成果（日本測地系）ですので、あくまで参考資料として  
取り扱ってください。

14-2号地 (2-10)

No.	ANGLE	AZIMUTH	LENGTH	DX	DY	DMD	2S	X	Y	No.
0		66-44-27						-3590.2445	1650.9734	1(91)
1	88-10-51	154-55-18	4.8936	-4.4323	2.0742	2.0742	-9.1935	-3594.6768	1653.0476	2(92)
2	268-42-59	243-38-17	5.5891	-2.4818	-5.0079	-0.8595	2.1331	-3597.1586	1648.0397	3(93)
3	89-47-6	153-25-23	3.8894	-3.4784	1.7401	-4.1273	14.3564	-3600.6370	1649.7798	4(96)
4	92-47-42	66-13-5	0.1334	0.0538	0.1221	-2.2651	-0.1219	-3600.5832	1649.9019	5(128)
5	267-44-32	153-57-37	1.6159	-1.4518	0.7094	-1.4336	2.0813	-3602.0350	1650.6113	6(129)
6	94-10-54	68-8-31	7.5969	2.8284	7.0508	6.3266	17.8942	-3599.2066	1657.6621	7(89)
7	86-23-46	334-32-17	10.8831	9.8260	-4.6788	8.6986	85.4724	-3589.3806	1652.9833	8(88)
8	92-12-10	246-44-27	2.1877	-0.8639	-2.0099	2.0099	-1.7364	-3590.2445	1650.9734	9(91)
1080- 0- 0			36.7891			SASHIHIKI	110.885715			
						1/2	55.442858			
						MENSEKI	55.4429			
						TSUBO MENSEKI	16.7715			

取扱注意

この資料は、土地区画整理事業に伴う換地処分時の測量  
成果（日本測地系）ですので、あくまで参考資料として  
取り扱ってください。

14-1号地 (3-11)

No.	ANGLE	AZIMUTH	LENGTH	DX	DY	DMD	2S	X	Y	No.
0		66-44-27						-3589.3806	1652.9833	1 (88)
1	87-47-50	154-32-17	10.8831	-9.8260	4.6788	4.6788	-45.9739	-3599.2066	1657.6621	2 (89)
2	94-2-34	68-34-51	9.1251	3.3324	8.4949	17.8525	59.4917	-3595.8742	1666.1570	3 (90)
3	87-22-37	335-57-28	11.1691	10.2001	-4.5504	21.7970	222.3316	-3585.6741	1661.6066	4 (57)
4	90-46-59	246-44-27	9.3861	-3.7065	-8.6233	8.6233	-31.9623	-3589.3806	1652.9833	5 (88)
	360-0-0		40.5634			SASHIHIKI	203.887100			
						1/2	101.943550			
						MENSEKI	101.9436			
						TSUBO MENSEKI	30.8379			

取扱注意

この資料は、土地区画整理事業に伴う換地処分時の測量  
成果（日本測地系）ですので、あくまで参考資料として  
取り扱ってください。

13-1号地 (J-12)

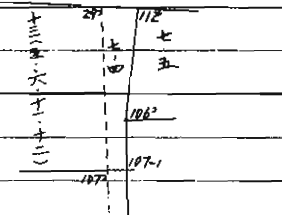
No.	ANGLE	AZIMUTH	LENGTH	DX	DY	DMD	2S	X	Y	No.
0		66-44-27						-3585.6741	1661.6066	1 (57)
1	89-13-1	155-57-28	12.2053	-11.1464	4.9726	4.9726	-55.4266	-3596.8205	1666.5792	2 (58)
2	58-17-49	34-15-17	6.0886	5.0325	3.4271	13.3723	67.2961	-3591.7880	1670.0063	3 (103)
3	188-7-17	42-22-34	4.3094	3.1835	2.9045	19.7039	62.7274	-3588.6045	1672.9108	4 (102)
4	184-56-52	47-19-26	2.3751	1.6100	1.7462	24.3546	39.2109	-3586.9945	1674.6570	5 (101)
5	186-33-1	53-52-27	3.5859	2.1141	2.8964	28.9972	61.3030	-3584.8804	1677.5534	6 (59)
6	92-13-47	326-6-14	7.2983	6.0580	-4.0702	27.8234	168.5542	-3578.8224	1673.4832	7 (60)
7	89-40-10	235-46-24	8.4353	-4.7446	-6.9745	16.7787	-79.6082	-3583.5670	1666.5087	8 (16)
8	190-58-3	246-44-27	5.3358	-2.1071	-4.9021	4.9021	-10.3292	-3585.6741	1661.6066	9 (57)

1080-0-0. 49.6337 SASHIHIKI 253.727486  
1/2 126.863743  
MENSEKI 126.8637  
TSUBO MENSEKI 38.3763

取扱注意

この資料は、土地区画整理事業に伴う換地処分時の測量  
成果（日本測地系）ですので、あくまで参考資料として  
取り扱ってください。

13-5, 6, 11, 12号地 + (7-4号地の一部分)  
(3-13)



No.	ANGLE	AZIMUTH	LENGTH	DX	DY	DMD	2S	X	Y	No.
0		55-46-24						-3578.8224	1673.4832	1 (60)
1	90-19-50	146-6-14	7.2983	-6.0580	4.0702	4.0702	-24.6573	-3584.8804	1677.5534	2 (50)
2	88-54-43	55-0-57	10.2056	5.8514	8.3616	16.5020	-96.5598	-3579.0290	1685.9150	3 (64)
3	274-33-33	149-34-30	19.0878	-16.4593	9.6663	34.5299	-568.3380	-3595.4883	1695.5813	4 (63)
4	94-33-56	64-8-26	0.4613	0.2012	0.4151	44.6113	8.9758	-3595.2871	1695.9964	5 (73)
5	291-42-54	175-51-20	10.6405	-10.6127	0.7690	45.7954	-486.0128	-3605.8998	1696.7654	6 (74)
6	76-2-34	71-53-54	1.0000	0.3107	0.9505	47.5149	14.7629	-3605.5891	1697.7159	7 (71)
7	103-44-13	355-38-7	10.7693	10.7381	-0.8196	47.6458	511.6254	-3594.8510	1696.8963	8 (70)
8	244-21-54	60-0-1	5.8585	2.9292	5.0736	51.8998	152.0249	-3591.9218	1701.9699	9 (75)
9	88-2-57	328-2-58	13.9030	11.7968	-7.3573	49.6161	585.3112	-3580.1250	1694.6126	10 (99)
10	174-27-16	322-30-14	1.5719	1.2471	-0.9568	41.3020	51.5077	-3578.8779	1693.6558	11 (100)
11	185-1-50	327-32-4	4.8807	4.1179	-2.6199	37.7253	155.3490	-3574.7600	1691.0359	12 (76)
12	275-34-46	63-6-50	7.2655	3.2856	6.4802	41.5856	136.6336	-3571.4744	1697.5161	13 (79)
13	269-45-37	152-52-27	2.5086	-2.2327	1.1438	49.2096	-109.8703	-3573.7071	1698.6599	14 (82)
14	90-0-5	62-52-32	6.4443	2.9381	5.7355	56.0889	164.7948	-3570.7690	1704.3954	15 (84)
15	265-55-15	148-47-47	0.9500	-0.8126	0.4922	62.3166	-50.6385	-3571.5816	1704.8876	16 (81)
16	87-39-34	56-27-21	7.9229	4.3780	6.6034	69.4122	303.8866	-3567.2036	1711.4910	17 (107)
17	89-40-18	326-7-39	2.5270	2.0981	-1.4084	74.6072	156.5334	-3565.1055	1710.0826	18 (106)
18	186-3-38	332-11-17	6.8669	6.0737	-3.2039	69.9949	425.1280	-3559.0318	1706.8787	19 (112)
19	91-43-52	243-55-9	18.1340	-7.9724	-16.2875	50.5035	-402.6341	-3567.0042	1690.5912	20 (14)
20	165-18-50	229-13-59	1.3066	-0.8532	-0.9896	33.2264	-28.3488	-3567.8574	1689.6016	21 (15)
21	186-32-25	235-46-24	19.4045	-10.9650	-16.1184	16.1184	-176.7383	-3578.8224	1673.4832	22 (60)
3420-0-0			159.0972			SASHIHIKI	915.855164			
						1/2	457.927582			
						MENSEKI	457.9276			

取扱注意

この資料は、土地区画整理事業に伴う換地処分時の測量成果（日本測地系）です。あくまで参考資料として取り扱ってください。

13-7-10号地 (3-14)

ハイツヨ コビキ ケイゴソ

ソクゴ	アイカ	ホウコウカ	キヨ	COS.A	SIN.A	L X	O Y	X	Y	ソクテシ	ハイツヨ	ハイツコビキ
0629		243-06-50						-143574.7600	81691.0359	0626 76		
0626	84-25-14	147-32-04	4.8807	-0.843714	0.536792	-4.1179	2.6199					
						-4.1179	2.6199	-143578.8779	81693.6558	0650 100	2.6199	-10.788486
0650	174-58-10	142-30-14	1.5719	-0.793394	0.608707	-1.2471	0.9568					
						-1.2471	0.9568	-143580.1250	81694.6126	0649 99	6.1966	-7.727779
0649	185-32-44	148-02-58	13.9030	-0.848505	0.529187	-11.7968	7.3573					
						-11.7968	7.3573	-143591.9218	81701.9699	0625 75	14.5107	-171.179825
0625	91-57-02	60-00-00	13.0381	0.500000	0.866025	6.5191	11.2913					
						6.5191	11.2913	-143585.4027	81713.2612	0633 83	33.1593	216.168792
0633	86-47-26	328-47-26	17.1099	0.855278	-0.516167	14.6337	-8.8658					
						14.6337	-8.8658	-143570.7690	81704.3954	0634 84	35.5848	520.737287
0634	94-05-06	242-52-32	6.4443	-0.455924	-0.890018	-2.9381	-5.7355					
						-2.9381	-5.7355	-143573.7071	81698.6599	0632 82	20.9835	-61.651621
0632	269-59-55	332-52-27	2.5086	0.890007	-0.455946	2.2327	-1.1438					
						2.2327	-1.1438	-143571.4744	81697.5161	0629 79	14.1042	31.490447
0629	90-14-23	243-06-50	7.2655	-0.452218	-0.891907	-3.2856	-6.4802					
						-3.2856	-6.4802	-143574.7600	81691.0359	0626 76	6.4802	-21.291345
TOTAL												
	1080-00-00		50.7220			0.0000	0.0000					495.757469

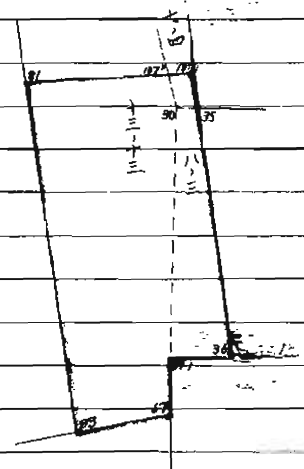
コビキ 247.878734  
ソクゴ 74.983317

取扱注意

この資料は、土地区画整理事業に伴う換地処分時の測量  
成果（日本測地系）ですので、あくまで参考資料として  
取り扱ってください。

8-3号地 (3-15)  
13-13号地 + (7-4号地の一部分)

No.	ANGLE	AZIMUTH	LENGTH	DX	DY	DMD	ZS	X	Y	No.
0		56-27-21						-3571.5816	1704.8876	1 (81)
1	92-20-4	148-47-25	16.1598	-13.8211	8.3736	8.3736	-115.7324	-3585.4027	1713.2612	2 (83)
2	91-12-38	60-0-3	3.5889	1.7944	3.1081	19.8553	35.6284	-3583.6083	1716.3693	3 (87)
3	103-2-2	343-2-5	4.4189	4.2266	-1.2894	21.6740	91.6073	-3579.3817	1715.0799	4 (39-1)
4	267-26-52	70-28-57	3.5334	1.1805	3.3304	23.7150	27.9956	-3578.2012	1718.4103	5 (38)
5	77-20-27	327-49-24	12.9932	10.9976	-6.9193	20.1261	221.3388	-3567.2036	1711.4910	6 (107)
6	88-37-57	236-27-21	7.9229	-4.3780	-6.6034	6.6034	-28.9097	-3571.5816	1704.8876	7 (81)
720-0-0			48.6171			SASHIHIKI	231.927985			
						1/2	115.963993			
						MENSEKI	115.9640			
						TSUBO MENSEKI	35.0791			



取扱注意

この資料は、土地区画整理事業に伴う換地処分時の測量  
成果（日本測地系）ですので、あくまで参考資料として  
取り扱ってください。

8-2号地 (3-16)

No.	ANGLE	AZIMUTH	LENGTH	DX	DY	DMD	2S	X	Y	No.
0		63-37-39						-3568.1451	1712.0834	1 (35)
1	84-11-45	147-49-24	11.8809	-10.0561	6.3269	6.3269	-63.6239	-3578.2012	1718.4103	2 (36)
2	102-39-31	70-28-55	6.8532	2.2897	6.4594	19.1132	-43.7635	-3575.9115	1724.8697	3 (37)
3	74-14-36	324-43-31	12.7919	10.4432	-7.3873	18.1853	189.9127	-3565.4683	1717.4824	4 (38)
4	98-54-8	243-37-39	6.0261	-2.6768	-5.3990	5.3990	-14.4520	-3568.1451	1712.0834	5 (35)
360- 0- 0			37.5521			SASHIHIKI	155.600237			
						1/2	77.800118			
						MENSEKI	77.8001			
						TSUBO MENSEKI	23.5345			

取扱注意

この資料は、土地区画整理事業に伴う換地処分時の測量  
成果（日本測地系）ですので、あくまで参考資料として  
取り扱ってください。

7-3号地 (3-17)

No.	ANGLE	AZIMUTH	LENGTH	DX	DY	DMD	ZS	X	Y	No.
0		58-35-15						-3565.1055	1710.0826	1 (106)
1	87-32-24	146- 7-39	2.5270	-2.0981	1.4084	1.4084	-2.9550	-3567.2036	1711.4910	2 (107)
2	181-41-39	147-49-18	1.1124	-0.9415	0.5924	3.4092	-3.2098	-3568.1451	1712.0834	3 (35)
-3	-95-48-21	63-37-39	9.5630	4.2479	8.5677	12.5693	53.3931	-3563.8972	1720.6511	4 (27)
4	83-16-12	326-53-51	3.0806	2.5801	-1.6821	19.4549	50.1956	-3561.3171	1718.9690	5 (28)
5	248- 7-44	35- 1-35	0.6553	0.5366	0.3761	18.1489	9.7387	-3560.7805	1719.3451	6 (149)
6	89-33-47	304-35-22	1.2440	0.7062	-1.0241	17.5009	12.3591	-3560.0743	1718.3210	7 (19)
7	113-59-53	238-35-15	9.6532	-5.0312	-8.2384	8.2384	-41.4490	-3565.1055	1710.0826	8 (106)
	900- 0- 0		27.8349			SASHIHIKI	78.072788			
						1/2	39.036394			
						MENSEKI	39.0364			
						TSUBO MENSEKI	11.8085			

取扱注意

この資料は、土地区画整理事業に伴う換地処分時の測量  
成果（日本測地系）ですので、あくまで参考資料として  
取り扱ってください。

7-5号地

(3-18)

No.	ANGLE	AZIMUTH	LENGTH	DX	DY	DMD	ZS	X	Y	No.
0		63-55-8						-3559.0318	1706.8787	(112)
1	88-16-8	152-11-17	6.8669	-6.0737	3.2039	3.2039	-19.4595	-3565.1055	1710.0826	(108)
2	86-23-58	58-35-15	5.2456	2.7340	4.4768	10.8846	29.7585	-3562.3715	1714.5594	(103)
3	94-31-13	333-6-28	8.7859	7.8358	-3.9740	11.3874	89.2294	-3554.5357	1710.5854	(17)4
4	58-16-18	211-22-46	4.4780	-3.8230	-2.3317	5.0817	-19.4273	-3558.3587	1708.2537	(13)5
5	212-32-22	243-55-8	1.5309	-0.6731	-1.3750	1.3750	-0.9255	-3559.0318	1706.8787	(12)6
	540-0-0		26.9073			SASHIHIKI	79.175506			
						1/2	39.587753			
						MENSEKI	39.5878			
						TSUBO MENSEKI	11.9753			

取扱注意

この資料は、土地区画整理事業に伴う換地処分時の測量  
成果（日本測地系）ですので、あくまで参考資料として  
取り扱ってください。

7-1号地 (3-19)

No.	ANGLE	AZIMUTH	LENGTH	DX	DY	DMD	2S	X	Y	No.
0		31-22-46						-3554.5357	1710.5854	(17)1
1	121-43-42	153- 6-28	8.7859	-7.8358	3.9740	3.9740	-31.1395	-3562.3715	1714.5594	(18)2
2	85-28-47	58-35-15	4.4076	2.2972	3.7616	11.7096	26.8993	-3560.0743	1718.3210	(19)3
3	246- 0- 8	124-35-23	0.4841	-0.2748	0.3985	15.8697	-4.3610	-3560.3491	1718.7195	(109)4
4	88-17-47	32-53-10	4.8367	4.0616	2.6262	18.8944	76.7415	-3556.2875	1721.3457	(115)5
5	83-54-48	296-47-59	10.1310	4.5678	-9.0428	12.4778	56.9961	-3551.7197	1712.3029	(12)6
6	94-34-47	211-22-46	3.2984	-2.8160	-1.7175	1.7175	-4.8365	-3554.5357	1710.5854	(17)1
	720- 0- 0		31.9437			SASHIHIKI	120.299940			
						1/2	60.149970			
						MENSEKI	60.1500			
						TSUBO MENSEKI	18.1954			

取扱注意

この資料は、土地区画整理事業に伴う換地処分時の測量  
成果（日本測地系）ですので、あくまで参考資料として  
取り扱ってください。

7-6, 7-7号地 (3-20)

No.	ANGLE	AZIMUTH	LENGTH	DX	DY	DMD	2S	X	Y	No.
0		32-53-11						-3560.3491	1718.7195	1 (109)
1	91-42-10	124-35-21	0.7599	-0.4314	0.6256	0.6256	-0.2699	-3560.7805	1719.3451	2 (149)
2	90-26-15	35- 1-36	5.0648	4.1475	2.9070	4.1582	17.2461	-3556.6330	1722.2521	3 (150)
3	75-50-21	290-51-57	0.9700	0.3455	-0.9064	6.1588	-2.1279	-3556.2875	1721.3457	4 (11)
4	102- 1-14	212-53-11	4.8367	-4.0616	-2.6262	2.6262	-10.6666	-3560.3491	1718.7195	5 (109)
	360- 0- 0		11.6314			SASHIHIKI	8.437542			
						1/2	4.218771			
						MENSEKI	4.2188			
						TSUBO MENSEKI	1.2762			

取扱注意

この資料は、土地区画整理事業に伴う換地処分時の測量  
成果（日本測地系）ですので、あくまで参考資料として  
取り扱ってください。

( 3-21 )

No.	ANGLE	AZIMUTH	LENGTH	DX	DY	DMD	2S	X	Y	No.
0		35- 1-36						-3561.3171	1718.9690	1(10)
1	111-52- 9	146-53-45	0.7921	-0.6635	0.4326	0.4326	-0.2870	-3561.9806	1719.4016	2(11)
2	68- 7-51	35- 1-36	6.2006	5.0776	3.5589	4.4241	22.4638	-3556.9030	1722.9605	3(12)
3	75-50-14	290-51-50	0.7581	0.2700	-0.7084	7.2746	1.9641	-3556.6330	1722.2521	4(13)
4	104- 9-46	215- 1-36	5.7201	-4.6841	-3.2831	3.2831	-15.3784	-3561.3171	1718.9690	5(14)
	360- 0- 0		13.4709			SASHIHIKI	8.762553			
						1/2	4.381277			
						MENSEKI	4.3813			
						TSUBO MENSEKI	1.3253			

取扱注意

この資料は、土地区画整理事業に伴う換地処分時の測量  
成果（日本測地系）ですので、あくまで参考資料として  
取り扱ってください。

7-9号地 (3-22)  
8-1号地

No.	ANGLE	AZIMUTH	LENGTH	DX	DY	DMD	2S	X	Y	No.
0		43-38-52						-3564.2654	1724.0057	1 (33)
1	99-44-35	143-23-27	11.7860	-9.4609	7.0286	7.0286	-66.4969	-3573.7263	1731.0343	2 (34)
2	107-5-28	70-28-55	8.9912	3.0040	8.4745	22.5317	67.6852	-3570.7223	1739.5088	3 (46)
3	78-58-56	329-27-51	5.5858	-4.8111	-2.8380	28.1682	135.5200	-3565.9112	1736.6708	4 (7)
4	168-26-59	317-54-50	5.2315	3.8825	-3.5064	21.8238	84.7309	-3562.0287	1733.1644	5 (8)
5	169-36-47	307-31-37	2.9859	1.8188	-2.3680	15.9494	29.0088	-3560.2099	1730.7964	6 (9)
6	168-28-33	296-0-10	2.2189	0.9728	-1.9943	11.5871	11.2719	-3559.2371	1728.8021	7 (21)
7	107-38-42	223-38-52	6.9490	-5.0283	-4.7964	4.7964	-24.1177	-3564.2654	1724.0057	8 (35)
900-0-0			43.7483			SASHIHIKI	237.602237			
						1/2	118.801119			
						MENSEKI	118.8011			
						TSUBO MENSEKI	35.9373			

取扱注意

この資料は、土地区画整理事業に伴う換地処分時の測量  
成果（日本測地系）ですので、あくまで参考資料として  
取り扱ってください。

8-5号地 (3-23)

No.	ANGLE	AZIMUTH	LENGTH	DX	DY	DMD	2S	X	Y	No.
0		63-37-38						-3565.4683	1717.4824	1 (38)
1	81-5-52	144-43-31	6.9120	-5.6429	3.9917	3.9917	-22.5248	-3571.1112	1721.4741	2 (40)
2	90-6-30	54-50-1	5.9810	3.4448	4.8894	12.8728	44.3442	-3567.6664	1726.3635	3 (42)
3	270-58-37	145-48-38	7.5173	-6.2182	4.2242	21.9864	-136.7158	-3573.8846	1730.5877	4 (41')
4	104-40-17	70-28-56	0.4738	0.1583	0.4466	26.6572	4.2198	-3573.7263	1731.0343	5 (34')
5	72-54-39	323-23-28	13.6354	10.9455	-8.1315	18.9723	207.6613	-3562.7808	1722.9028	6 (43)
6	100-14-11	243-37-38	6.0501	-2.6875	-5.4204	5.4204	-14.5673	-3565.4683	1717.4824	7 (38)
	720-0-0		40.5696			SASHIHIKI	82.417444			
						1/2	41.208722			
						MENSEKI	41.2087			
						TSUBO MENSEKI	12.4656			

取扱注意

この資料は、土地区画整理事業に伴う換地処分時の測量  
成果（日本測地系）ですので、あくまで参考資料として  
取り扱ってください。

8-4号地 (2-2K)

No.	ANGLE	AZIMUTH	LENGTH	DX	DY	DMD	2S	X	Y	No.
0		54-50-1						-3571.1112	1721.4741	1 (A0)
1	89-53-30	144-43-31	5.8799	-4.8003	3.3956	3.3956	-16.2999	-3575.9115	1724.8697	2 (37°)
2	105-45-24	70-28-56	6.0666	2.0269	5.7180	12.5092	25.3549	-3573.8846	1730.5877	3 (41°)
3	75-19-43	325-48-38	7.5173	6.2182	-4.2242	14.0030	87.0735	-3567.6664	1726.3635	4 (42)
4	89-1-23	234-50-1	5.9810	-3.4448	-4.8894	4.8894	-16.8430	-3571.1112	1721.4741	5 (A0)
360-0-0			25.4448			SASHIHIKI	79.285448			
						1/2	39.642724			
						MENSEKI	39.6427			
						TSUBO MENSEKI	11.9919			

この資料は、土地区画整理事業に伴う換地処分時の測量  
成果（日本測地系）です。あくまで参考資料として  
取り扱ってください。

9-2号地 (3-25)

No.	ANGLE	AZIMUTH	LENGTH	DX	DY	DMD	2S	X	Y	No.
0		70-28-55						-3579.3817	1715.0799	(37-1)1
1	92-33-17	163-2-12	0.9100	-0.8704	0.2655	0.2655	-0.2311	-3580.2521	1715.3454	(47)2
2	87-26-4	70-28-16	26.0778	8.7174	24.5776	25.1086	218.8817	-3571.5347	1739.9230	(130)3
3	82-30-31	332-59-7	0.9119	0.8124	-0.4142	49.2720		40.0286	1739.5088	(116)4
4	97-29-48	250-28-55	25.9183	-8.6594	-24.4289	24.4289	-211.5396	-3579.3817	1715.0799	(37-1)5
360-0-0			53.8180			SASHIHIKI	47.139575			
						1/2	23.569787			
						MENSEKI	23.5698			
						TSUBO MENSEKI	7.1299			

9-3号地 (2-15)

No.	ANGLE	AZIMUTH	LENGTH	DX	DY	DMD	2S	X	Y	No.
0		70-58-45						-3577.2384	1736.7473	(37)1
1	89-16-14	160-14-59	3.6739	-3.4578	1.2415	1.2415	-4.2929	-3580.6962	1737.9888	(38)2
2	90-45-8	71-0-7	5.9422	-1.9344	-5.6185	8.1015	15.6715	-3578.7618	1743.6073	(116)3
3	81-59-11	332-59-18	3.7220	3.3071	-1.6859	12.0341	39.7980	-3575.4547	1741.9214	(135)4
4	97-59-27	250-58-45	5.4729	-1.7837	-5.1741	5.1741	-9.2290	-3577.2384	1736.7473	(37)5
360-0-0			18.8610			SASHIHIKI	41.947613			
						1/2	20.973806			
						MENSEKI	20.9738			
						TSUBO MENSEKI	6.3446			

9-4号地 (2-12)

No.	ANGLE	AZIMUTH	LENGTH	DX	DY	DMD	2S	X	Y	No.
0		70-35-8						-3575.5465	1730.5531	(111)1
1	89-59-23	160-34-31	7.2899	-6.8750	2.4244	2.4244	-16.6678	-3582.4215	1732.9775	(112)2
2	90-25-36	71-0-7	5.0001	1.6277	4.7277	9.5765	15.5877	-3580.7938	1737.7052	(110)3
3	89-13-22	340-13-29	7.1270	6.7067	-2.4113	11.8929	79.7621	-3574.0871	1735.2939	(132)4
4	270-36-52	70-50-21	5.3333	1.7505	5.0378	14.5194	25.4162	-3572.3366	1740.3317	(134)5
5	82-40-28	333-0-49	0.2250	0.2005	-0.1021	19.4551	3.9007	-3572.1361	1740.2296	(133)6
6	97-34-19	250-35-8	10.2599	-3.4104	-9.6765	9.6765	-33.0007	-3575.5465	1730.5531	(111)7
720-0-0			35.2352			SASHIHIKI	74.998253			
						1/2	37.499127			
						MENSEKI	37.4991			
						TSUBO MENSEKI	11.3435			

9-5号地 (2-11)

No.	ANGLE	AZIMUTH	LENGTH	DX	DY	DMD	2S	X	Y	No.
0		70-30-38						-3577.1250	1725.4646	(110)1
1	89-58-58	160-27-36	7.4540	-7.0247	2.4931	2.4931	-17.5133	-3584.1497	1727.9577	(111)2
2	90-32-33	71-0-9	5.3090	1.7282	5.0198	10.0060	17.2924	-3582.4215	1732.9775	(112)3
3	89-34-22	340-34-31	7.2899	6.8750	-2.4244	12.6014	86.6346	-3575.5465	1730.5531	(111)4
4	270-0-37	70-35-8	10.2599	3.4104	9.6765	19.8535	67.7084	-3572.1361	1740.2296	(133)5
5	82-23-38	332-48-46	0.2250	0.2004	-0.1022	29.4278	5.8973	-3571.9357	1740.1274	(132)6
6	97-31-52	250-30-38	15.1540	-5.1893	-14.6628	14.6628	-76.0897	-3577.1250	1725.4646	(110)7
720-0-0			46.0918			SASHIHIKI	83.929754			
						1/2	41.964877			
						MENSEKI	41.9649			
						TSUBO MENSEKI	12.6944			

取扱注意

この資料は、土地区画整理事業に伴う換地処分時の測量  
成果（日本測地系）ですので、あくまで参考資料として  
取り扱ってください。

( 3 - 26 )

No.	ANGLE	AZIMUTH	LENGTH	DX	DY	DMD	2S	X	Y	No.	
14	0	35- 1-36						-3561.9806	1719.4016	1(27-1)	
16	1	111-52-18	146-53-54	2.2879	-1.9166	1.2495	1.2495	-2.3948	-3563.8972	1720.6511	2(27)
18	2	96-43-46	63-37-40	2.5133	1.1164	2.2517	4.7507	5.3037	-3562.7808	1722.9028	3(43)
20	3	259-45-50	143-23-30	1.2879	-1.0338	0.7680	7.7704	-8.0330	-3563.8146	1723.6708	4(43-1)
22	4	80-15-23	43-38-53	6.6779	4.8321	4.6093	13.1477	63.5310	-3558.9825	1728.2801	5(24-1)
24	5	72-21-13	296- 0- 6	0.5413	0.2373	-0.4865	17.2705	4.0983	-3558.7452	1727.7936	6(10)
26	6	174-51-48	290-51-54	5.1723	1.8422	-4.8331	11.9509	22.0159	-3556.9030	1722.9605	7(10-1)
28	7	104- 9-42	215- 1-36	6.2006	-5.0776	-3.5589	3.5589	-18.0707	-3561.9806	1719.4016	8(27-1)
32	900- 0- 0		24.6812			SASHIHIKI	66.450418				
34						1/2	33.225209				
36						MENSEKI	33.2252				
38						TSUBO MENSEKI	10.0506				

取扱注意

この資料は、土地区画整理事業に伴う換地処分時の測量  
成果（日本測地系）ですので、あくまで参考資料として  
取り扱ってください。

( 3 - 27 )

No.	ANGLE	AZIMUTH	LENGTH	DX	DY	DMD	2S	X	Y	No.
0		43-38-53						-3563.8146	1723.6708	1(43-1)
1	99-44-36	143-23-29	0.5616	-0.4508	0.3349	0.3349	-0.1510	-3564.2654	1724.0057	2(33)
2	80-15-23	43-38-52	6.9490	5.0283	4.7964	5.4662	27.4857	-3559.2371	1728.8021	3(24)
3	72-21-9	296-0-1	0.5808	0.2546	-0.5220	9.7406	2.4800	-3558.9825	1728.2801	4(24-1)
4	107-38-52	223-38-53	6.6779	-4.8321	-4.6093	4.6093	-22.2726	-3563.8146	1723.6708	5(21)
	360-0-0		14.7693			SASHIHIKI	7.542079			
						1/2	3.771039			
						MENSEKI	3.7710			
						TSUBO MENSEKI	1.1407			