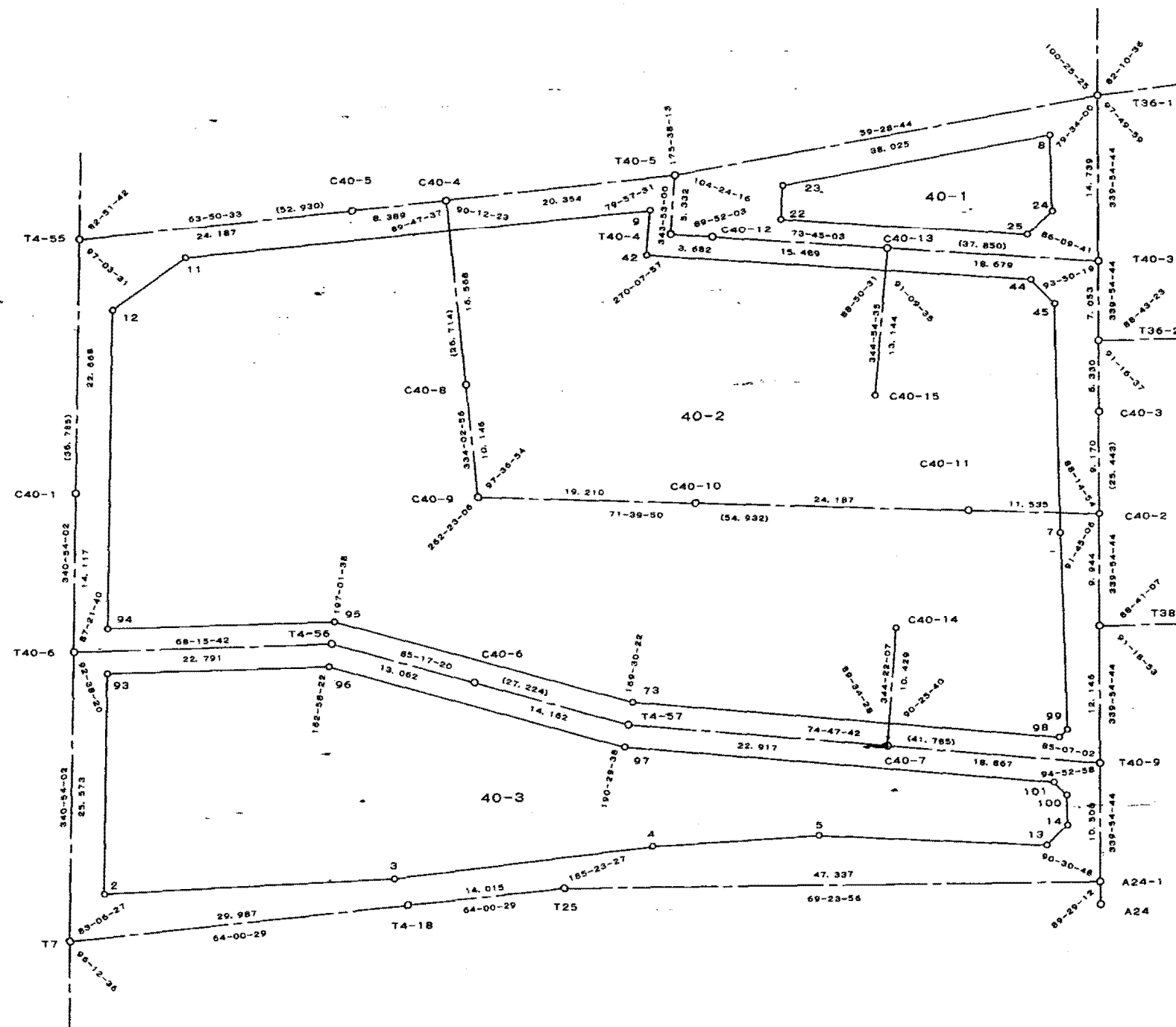


取扱注意

この資料は、土地区画整理事業に伴う換地処分時の測量成果（日本測地系）ですので、あくまで参考資料として取り扱ってください。

基準点網図

河原地区 西工区 40街区 1:500



取扱注意

この資料は、土地区画整理事業に伴う換地処分時の測量成果（日本測地系）ですので、あくまで参考資料として取り扱ってください。

座標面積計算書（倍横距）

地番 (40-2)13 108									地区名	
測点	X	Y	緯距	経距	倍横距	倍積	内角	方向角	辺長	
40076	-142975.910	82088.984								
40077	-142984.421	82091.296	-8.511	2.312	2.312	-19.677432	90-01-30	164-48-09	8.819	
40098	-142983.259	82095.581	1.162	4.285	8.909	10.352258	131-15-04	74-49-39	4.440	
40099	-142982.360	82096.021	0.899	0.440	13.634	12.256966	131-58-21	26-04-43	1.001	
40075	-142974.732	82092.947	7.628	-3.074	11.000	83.908000	95-23-40	338-03-04	8.224	
40076	-142975.910	82088.984	-1.178	-3.963	3.963	-4.668414	91-21-25	253-26-44	4.134	
合計						倍面積	82.171378	540-00-00	26.618	
						面積	41.0856890	坪数	12.4284	

取扱注意

この資料は、土地区画整理事業に伴う換地処分時の測量成果（日本測地系）ですので、あくまで参考資料として取り扱ってください。

座標面積計算書（倍横距）

地番 (40-2)14 109									地区名	
測点	X	Y	緯距	経距	倍横距	倍積	内角	方向角	辺長	
40078	-142977.109	82084.948								
40079	-142985.512	82087.270	-8.403	2.322	2.322	-19.511766	90-17-05	164-33-11	8.718	
40077	-142984.421	82091.296	1.091	4.026	8.670	9.458970	89-57-53	74-50-16	4.171	
40076	-142975.910	82088.984	8.511	-2.312	10.384	88.378224	88-39-07	344-48-09	8.819	
40078	-142977.109	82084.948	-1.199	-4.036	4.036	-4.839164	91-05-55	253-27-16	4.210	
合計					倍面積	73.486264	360-00-00		25.918	
					面積	36.7431320	坪数	11.1147		

取扱注意

この資料は、土地区画整理事業に伴う換地処分時の測量成果（日本測地系）ですので、あくまで参考資料として取り扱ってください。

座標面積計算書（倍横距）

地番 (40-2)16 / / /									地区名	
測点	X	Y	緯距	経距	倍横距	倍積	内角	方向角	辺長	
40082	-142979.585	82076.620								
40083	-142987.819	82078.760	-8.234	2.140	2.140	-17.620760	89-24-15	165-25-53	8.508	
40081	-142986.601	82083.254	1.218	4.494	8.774	10.686732	90-07-43	74-50-08	4.656	
40080	-142978.277	82081.018	8.324	-2.236	11.032	91.830368	88-28-23	344-57-51	8.619	
40082	-142979.585	82076.620	-1.308	-4.398	4.398	-5.752584	91-59-39	253-26-14	4.588	
合計						倍面積	79.143756	360-00-00	26.371	
						面積	39.5718780	坪数	11.9704	

取扱注意

この資料は、土地区画整理事業に伴う換地処分時の測量成果（日本測地系）ですので、あくまで参考資料として取り扱ってください。

座標面積計算書（倍横距）

地番 (40-2)19 114									地区名	
測点	X	Y	緯距	経距	倍横距	倍積	内角	方向角	辺長	
40088	-142983.954	82061.919								
40089	-142991.832	82063.959	-7.878	2.040	2.040	-16.071120	89-21-18	165-28-56	8.138	
40087	-142990.509	82068.841	1.323	4.882	8.962	11.856726	90-14-41	74-50-14	5.058	
40086	-142982.529	82066.715	7.980	-2.126	11.718	93.509640	88-22-13	345-04-55	8.258	
40088	-142983.954	82061.919	-1.425	-4.796	4.796	-6.834300	92-01-48	253-27-08	5.003	
合計						倍面積	82.460946	360-00-00	26.457	
						面積	41.2304730	坪数	12.4722	

取扱注意

この資料は、土地区画整理事業に伴う換地処分時の測量成果（日本測地系）ですので、あくまで参考資料として取り扱ってください。

座標面積計算書（倍横距）

地番 (40-2)20 / 15									地区名	
測点	X	Y	緯距	経距	倍横距	倍積	内角	方向角	辺長	
40090	-142985.434	82056.940								
40073	-142993.158	82059.068	-7.724	2.128	2.128	-16.436672	90-14-03	164-35-49	8.012	
40089	-142991.832	82063.959	1.326	4.891	9.147	12.128922	90-39-04	74-49-52	5.068	
40088	-142983.954	82061.919	7.878	-2.040	11.998	94.520244	87-57-48	345-28-56	8.138	
40090	-142985.434	82056.940	-1.480	-4.979	4.979	-7.368920	91-09-05	253-26-44	5.194	
合計						倍面積	82.843574	360-00-00		26.412
						面積	41.4217870	坪数	12.5300	

取扱注意

この資料は、土地区画整理事業に伴う換地処分時の測量成果（日本測地系）ですので、あくまで参考資料として取り扱ってください。

座標面積計算書（倍横距）

地番 (40-2)28-1 118									地区名	
測点	X	Y	緯距	経距	倍横距	倍積	内角	方向角	辺長	
40117	-142984.847	82029.629								
40116	-142995.305	82033.254	-10.458	3.625	3.625	-37.910250	104-22-10	160-52-57	11.068	
40130	-142994.852	82038.708	0.453	5.454	12.704	5.754912	75-42-02	85-15-07	5.473	
40129	-142983.107	82034.653	11.745	-4.055	14.103	165.639735	89-56-41	340-57-09	12.425	
40117	-142984.847	82029.629	-1.740	-5.024	5.024	-8.741760	89-59-07	250-53-50	5.317	
合計					倍面積	124.742637	360-00-00		34.283	
					面積	62.3713185	坪数	18.8673		

取扱注意

この資料は、土地区画整理事業に伴う換地処分時の測量成果(日本測地系)ですので、あくまで参考資料として取り扱ってください。

座標面積計算書 (倍横距)

地番 (40-2)22 / 2 /									地区名	
測点	X	Y	緯距	経距	倍横距	倍積	内角	方向角	辺長	
40105	-142997.848	82011.500								
40094	-143002.814	82013.215	-4.966	1.715	1.715	-8.516690	87-23-22	160-56-52	5.254	
40102	-142998.087	82025.116	4.727	11.901	15.331	72.469637	92-37-20	68-20-14	12.805	
40104	-142993.590	82023.564	4.497	-1.552	25.680	115.482960	89-36-00	340-57-34	4.757	
40105	-142997.848	82011.500	-4.258	-12.064	12.064	-51.368512	90-23-18	250-33-34	12.793	
合計					倍面積	128.067395	360-00-00		35.609	
					面積	64.0336975	坪数	19.3701		

取扱注意

この資料は、土地区画整理事業に伴う換地処分時の測量成果（日本測地系）ですので、あくまで参考資料として取り扱ってください。

座標面積計算書（倍横距）

地番 (40-2)23 / 22									地区名	
測点	X	Y	緯距	経距	倍横距	倍積	内角	方向角	辺長	
40108	-142992.175	82009.541								
40105	-142997.848	82011.500	-5.673	1.959	1.959	-11.113407	89-36-37	160-56-57	6.002	
40104	-142993.590	82023.564	4.258	12.064	15.982	68.051356	90-23-33	70-33-34	12.793	
40107	-142987.919	82021.606	5.671	-1.958	26.088	147.945048	89-37-03	340-57-07	6.000	
40108	-142992.175	82009.541	-4.256	-12.065	12.065	-51.348640	90-22-47	250-34-10	12.794	
合計					倍面積	153.534357	360-00-00		37.589	
					面積	76.7671785	坪数	23.2220		

取扱注意

この資料は、土地区画整理事業に伴う換地処分時の測量成果(日本測地系)ですので、あくまで参考資料として取り扱ってください。

面積計算書					地番;1 127				
測点	X	Y	DX	DY	距離	方向角	キョウ角	倍横距	倍面積
40-35	-2966.591	2014.199	-5.131	1.815	5.443	160-31-11	96-18-42	1.815	-9.312765
40-36	-2971.722	2016.014	-0.007	-0.021	0.022	251-33-54	271-02-43	3.609	-0.025263
40-360	-2971.729	2015.993	-11.241	3.881	11.892	160-57-09	89-23-15	7.469	-83.959029
40-210	-2982.970	2019.874	0.007	0.021	0.022	71-33-54	90-36-45	11.371	0.079597
40-110	-2982.963	2019.895	-4.694	1.620	4.966	160-57-34	269-23-40	13.012	-61.078328
40-114	-2987.657	2021.515	5.868	16.943	17.930	70-53-50	89-56-16	31.575	185.282100
40-115	-2981.789	2038.458	10.001	-5.869	11.596	329-35-38	78-41-48	42.649	426.532649
40-59	-2971.788	2032.589	5.080	-1.783	5.384	340-39-35	191-03-57	34.997	177.784760
40-60	-2966.708	2030.806	7.039	-2.283	7.400	342-01-49	181-22-14	30.931	217.723309
40-43	-2959.669	2028.523	-6.922	-14.324	15.909	244-12-29	82-10-40	14.324	-99.150728
合計					80.564		1440-00-00		753.876302
								面積	376.938151
								坪数	114.023790

面積計算書					地番;25-1 124				
測点	X	Y	DX	DY	距離	方向角	キョウ角	倍横距	倍面積
40-112	-2980.021	2005.345	-7.203	2.487	7.620	160-57-06	90-24-09	2.487	-17.913861
40-109	-2987.224	2007.832	4.254	12.042	12.771	70-32-37	89-35-31	17.016	72.386064
40-210	-2982.970	2019.874	7.202	-2.486	7.619	340-57-23	90-24-46	26.572	191.371544
40-211	-2975.768	2017.388	-4.253	-12.043	12.772	250-32-57	89-35-34	12.043	-51.218879
合計					40.782		360-00-00		194.624868
								面積	97.312434
								坪数	29.437011

取扱注意

この資料は、土地区画整理事業に伴う換地処分時の測量成果(日本測地系)ですので、あくまで参考資料として取り扱ってください。

面積計算書 地番;25-2 (参考)

測点	X	Y	DX	DY	距離	方向角	キョウ角	倍横距	倍面積
40-211	-2975.768	2017.388	-7.202	2.486	7.619	160-57-23	90-14-47	2.486	-17.904172
40-210	-2982.970	2019.874	0.007	0.021	0.022	71-33-54	90-36-31	4.993	0.034951
40-110	-2982.963	2019.895	7.202	-2.487	7.619	340-56-57	89-23-03	2.527	18.199454
40-111	-2975.761	2017.408	-0.007	-0.020	0.021	250-42-36	89-45-39	0.020	-0.000140
合計					15.281		360-00-00		0.330093
								面積	0.1650465
								坪数	0.049926

面積計算書 地番;26-1 125

測点	X	Y	DX	DY	距離	方向角	キョウ角	倍横距	倍面積
40-12	-2975.984	2003.952	-4.037	1.393	4.271	160-57-45	90-25-29	1.393	-5.623541
40-112	-2980.021	2005.345	4.253	12.043	12.772	70-32-57	89-35-12	14.829	63.067737
40-211	-2975.768	2017.388	4.039	-1.395	4.273	340-56-46	90-23-49	25.477	102.901603
40-360	-2971.729	2015.993	-4.255	-12.041	12.771	250-32-16	89-35-30	12.041	-51.234455
合計					34.087		360-00-00		109.111344
								面積	54.555672
								坪数	16.503090

528.79

取扱注意

この資料は、土地区画整理事業に伴う換地処分時の測量成果(日本測地系)ですので、あくまで参考資料として取り扱ってください。

面積計算書

地番;26-2 (参考)

測点	X	Y	DX	DY	距離	方向角	キョウ角	倍積距	倍面積
40-360	-2971.729	2015.993	-4.039	1.395	4.273	160-56-46	89-22-52	1.395	-5.634405
40-211	-2975.768	2017.388	0.007	0.020	0.021	70-42-36	89-45-50	2.810	0.019670
40-111	-2975.761	2017.408	4.039	-1.394	4.273	340-57-31	90-14-55	1.436	5.800004
40-36	-2971.722	2016.014	-0.007	-0.021	0.022	251-33-54	90-36-23	0.021	-0.000147
合計					8.589		360-00-00		0.185122
								面積	0.092561
								坪数	0.027999
								総計	529.0638645
								坪数	160.041819

取扱注意

この資料は、土地区画整理事業に伴う換地処分時の測量成果（日本測地系）ですので、あくまで参考資料として取り扱ってください。

座標面積計算書（倍横距）

地番 (40-2)38 128									地区名	
測点	X	Y	緯距	経距	倍横距	倍積	内角	方向角	辺長	
40034	-142980.958	82037.970								
40091	-142989.384	82042.914	-8.426	4.944	4.944	-41.658144	193-46-54	149-35-51	9.769	
40122	-142989.585	82042.974	-0.201	0.060	9.948	-1.999548	90-03-54	163-22-45	0.210	
40134	-142987.741	82049.177	1.844	6.203	16.211	29.893084	89-16-17	73-26-39	6.471	
40133	-142978.357	82046.257	9.384	-2.920	19.494	182.931696	89-51-33	342-42-56	9.828	
40034	-142980.958	82037.970	-2.601	-8.287	8.287	-21.554487	77-01-22	252-34-29	8.686	
合計					倍面積	147.612601	540-00-00		34.964	
					面積	73.8063005	坪数	22.3264		

取扱注意

この資料は、土地区画整理事業に伴う換地処分時の測量成果（日本測地系）ですので、あくまで参考資料として取り扱ってください。

座標面積計算書（倍横距）

地番 (40-2)37 / 29								地区名	
測点	X	Y	緯距	経距	倍横距	倍積	内角	方向角	辺長
40133	-142978.357	82046.257							
40134	-142987.741	82049.177	-9.384	2.920	2.920	-27.401280	90-44-00	162-42-56	9.828
40136	-142985.524	82056.637	2.217	7.460	13.300	29.486100	89-04-54	73-26-56	7.782
40135	-142976.036	82053.651	9.488	-2.986	17.774	168.639712	90-02-32	342-31-50	9.947
40133	-142978.357	82046.257	-2.321	-7.394	7.394	-17.161474	90-08-34	252-34-22	7.750
合計						153.563058	360-00-00		35.307
						76.7815290	坪数	23.2264	

取扱注意

この資料は、土地区画整理事業に伴う換地処分時の測量成果（日本測地系）ですので、あくまで参考資料として取り扱ってください。

座標面積計算書（倍横距）

地番 (40-2)36 130									地区名	
測点	X	Y	緯距	経距	倍横距	倍積	内角	方向角	辺長	
40135	-142976.036	82053.651								
40136	-142985.524	82056.637	-9.488	2.986	2.986	-28.331168	90-54-54	162-31-50	9.947	
40138	-142983.322	82064.045	2.202	7.408	13.380	29.462760	88-59-27	73-26-44	7.728	
40137	-142973.727	82061.008	9.595	-3.037	17.751	170.320845	90-08-21	342-26-11	10.064	
40135	-142976.036	82053.651	-2.309	-7.357	7.357	-16.987313	89-57-18	252-34-32	7.711	
合計					倍面積	154.465124	360-00-00		35.450	
					面積	77.2325620	坪数	23.3628		

取扱注意

この資料は、土地区画整理事業に伴う換地処分時の測量成果（日本測地系）ですので、あくまで参考資料として取り扱ってください。

座標面積計算書（倍横距）

地番 (40-2)35/31									地区名	
測点	X	Y	緯距	経距	倍横距	倍積	内角	方向角	辺長	
40137	-142973.727	82061.008								
40138	-142983.322	82064.045	-9.595	3.037	3.037	-29.140015	91-00-29	162-26-11	10.064	
40140	-142981.231	82071.079	2.091	7.034	13.108	27.408828	89-24-55	73-26-40	7.338	
40139	-142971.507	82068.080	9.724	-2.999	17.143	166.698532	89-42-45	342-51-35	10.176	
40137	-142973.727	82061.008	-2.220	-7.072	7.072	-15.699840	89-51-51	252-34-20	7.412	
合 計					倍面積	149.267505	360-00-00		34.990	
					面積	74.6337525	坪数	22.5767		

取扱注意

この資料は、土地区画整理事業に伴う換地処分時の測量成果（日本測地系）ですので、あくまで参考資料として取り扱ってください。

座標面積計算書（倍横距）

地番 (40-2)34 132									地区名	
測点	X	Y	緯距	経距	倍横距	倍積	内角	方向角	辺長	
40139	-142971.507	82068.080								
40140	-142981.231	82071.079	-9.724	2.999	2.999	-29.162276	90-35-31	162-51-35	10.176	
40142	-142979.026	82078.500	2.205	7.421	13.419	29.588895	89-14-36	73-27-06	7.742	
40141	-142969.198	82075.438	9.828	-3.062	17.778	174.722184	89-52-58	342-41-42	10.294	
40139	-142971.507	82068.080	-2.309	-7.358	7.358	-16.989622	90-16-55	252-34-40	7.712	
合計					倍面積	158.159181	360-00-00		35.924	
					面積	79.0795905	坪数	23.9215		

取扱注意

この資料は、土地区画整理事業に伴う換地処分時の測量成果（日本測地系）ですので、あくまで参考資料として取り扱ってください。

座標面積計算書（倍横距）

地番 (40-2)33 199										地区名	
測点	X	Y	緯距	経距	倍横距	倍積	内角	方向角	辺長		
40141	-142969.198	82075.438									
40142	-142979.026	82078.500	-9.828	3.062	3.062	-30.093336	90-44-55	162-41-42	10.294		
40144	-142976.937	82085.527	2.089	7.027	13.151	27.472439	89-24-49	73-26-37	7.331		
40143	-142966.994	82082.460	9.943	-3.067	17.111	170.134673	89-43-02	342-51-26	10.405		
40141	-142969.198	82075.438	-2.204	-7.022	7.022	-15.476488	90-07-14	252-34-28	7.360		
合計					倍面積	152.037288	360-00-00		35.390		
					面積	76.0186440	坪数	22.9956			

取扱注意

この資料は、土地区画整理事業に伴う換地処分時の測量成果（日本測地系）ですので、あくまで参考資料として取り扱ってください。

座標面積計算書（倍横距）

地番 (40-2) 29 125									地区名	
測点	X	Y	緯距	経距	倍横距	倍積	内角	方向角	辺長	
40038	-142965.377	82054.830								
40050	-142974.713	82057.868	-9.336	3.038	3.038	-28.362768	90-36-00	161-58-29	9.818	
40019	-142964.937	82089.015	9.776	31.147	37.223	363.892048	86-03-52	72-34-29	32.645	
40018	-142955.717	82085.409	9.220	-3.606	64.764	597.124080	93-49-46	338-38-21	9.900	
40038	-142965.377	82054.830	-9.660	-30.579	30.579	-295.393140	89-30-22	252-28-07	32.069	
合計					倍面積	637.260220	360-00-00		84.432	
					面積	318.6301100	坪数	96.3856		

取扱注意

この資料は、土地区画整理事業に伴う換地処分時の測量成果（日本測地系）ですので、あくまで参考資料として取り扱ってください。

座標面積計算書（倍横距）

地番 (40-2)30 136									地区名	
測点	X	Y	緯距	経距	倍横距	倍積	内角	方向角	辺長	
40039	-142968.198	82045.899								
40074	-142977.532	82048.885	-9.334	2.986	2.986	-27.871324	90-19-02	162-15-37	9.800	
40050	-142974.713	82057.868	2.819	8.983	14.955	42.158145	89-23-50	72-34-39	9.415	
40038	-142965.377	82054.830	9.336	-3.038	20.900	195.122400	90-29-45	341-58-29	9.818	
40039	-142968.198	82045.899	-2.821	-8.931	8.931	-25.194351	89-47-23	252-28-14	9.366	
合計					倍面積	184.214870	360-00-00		38.399	
					面積	92.1074350	坪数	27.8624		

取扱注意

この資料は、土地区画整理事業に伴う換地処分時の測量
成果（日本測地系）ですので、あくまで参考資料として
取り扱ってください。

面積計算書

地番; 11-139

測点	X	Y	DX	DY	距離	方向角	キョウ角	倍横距	倍面積
40- 40	-142958.363	82031.225	-13.026	4.674	13.839	160-15-39	96-02-41	4.674	-60.883524
40- 46	-142971.389	82035.899	1.563	4.897	5.140	72-17-54	92-02-15	14.245	22.264935
40- 48	-142969.826	82040.796	14.103	-4.106	14.689	343-46-03	91-28-09	15.036	212.052708
40- 41	-142955.723	82036.690	-2.640	-5.465	6.069	244-12-58	80-26-55	5.465	-14.427600
合計					39.737		360-00-00		159.006519
								面積	79.5032595
								坪数	24.049735

取扱注意

この資料は、土地区画整理事業に伴う換地処分時の測量成果（日本測地系）ですので、あくまで参考資料として取り扱ってください。

座標面積計算書（倍横距）

地番 (40-2)10 142									地区名	
測点	X	Y	緯距	経距	倍横距	倍積	内角	方向角	辺長	
40041	-142955.723	82036.690								
40070	-142958.029	82037.362	-2.306	0.672	0.672	-1.549632	90-00-23	163-45-11	2.402	
40042	-142955.308	82046.703	2.721	9.341	10.685	29.073885	90-06-08	73-45-34	9.729	
40009	-142951.427	82045.580	3.881	-1.123	18.903	73.362543	80-20-48	343-51-42	4.040	
40041	-142955.723	82036.690	-4.296	-8.890	8.890	-38.191440	99-32-41	244-12-30	9.874	
合計					倍面積	62.695356	360-00-00		26.045	
					面積	31.3476780	坪数	9.4826		

取扱注意

この資料は、土地区画整理事業に伴う換地処分時の測量成果(日本測地系)ですので、あくまで参考資料として取り扱ってください。

座標面積計算書 (倍横距)

地番 (40-2)7 145										地区名	
測点	X	Y	緯距	経距	倍横距	倍積	内角	方向角	辺長		
40037	-142953.784	82051.933									
40016	-142965.245	82055.248	-11.461	3.315	3.315	-37.993215	88-36-16	163-52-05	11.931		
40068	-142961.721	82066.406	3.524	11.158	17.788	62.684912	91-02-14	72-28-21	11.701		
40067	-142950.533	82063.094	11.188	-3.312	25.634	286.793192	90-15-01	343-30-35	11.668		
40037	-142953.784	82051.933	-3.251	-11.161	11.161	-36.284411	90-06-29	253-45-36	11.625		
合 計						倍面積	275.200478	360-00-00		46.925	
						面積	137.6002390	坪数	41.6240		

取扱注意

この資料は、土地区画整理事業に伴う換地処分時の測量成果(日本測地系)ですので、あくまで参考資料として取り扱ってください。

座標面積計算書(倍横距)

地番 (40-2)6 146									地区名	
測点	X	Y	緯距	経距	倍横距	倍積	内角	方向角	辺長	
40067	-142950.533	82063.094								
40068	-142961.721	82066.406	-11.188	3.312	3.312	-37.054656	88-57-32	163-30-35	11.668	
40020	-142960.543	82070.135	1.178	3.729	10.353	12.195834	91-02-25	72-28-07	3.911	
40033	-142949.440	82066.848	11.103	-3.287	10.795	119.856885	90-15-28	343-30-32	11.579	
40067	-142950.533	82063.094	-1.093	-3.754	3.754	-4.103122	89-44-35	253-46-00	3.910	
合計					倍面積	90.894941	360-00-00		31.068	
					面積	45.4474705	坪数	13.7478		

取扱注意

この資料は、土地区画整理事業に伴う換地処分時の測量成果（日本測地系）ですので、あくまで参考資料として取り扱ってください。

座標面積計算書 (倍横距)

地番 (40-2)5 147										地区名	
測点	X	Y	緯距	経距	倍横距	倍積	内角	方向角	辺長		
40033	-142949.440	82066.848									
40020	-142960.543	82070.135	-11.103	3.287	3.287	-36.495561	88-57-20	163-30-32	11.579		
40021	-142958.916	82075.284	1.627	5.149	11.723	19.073321	90-48-03	72-27-52	5.400		
40032	-142947.944	82071.985	10.972	-3.299	13.573	148.922956	90-29-53	343-15-55	11.457		
40033	-142949.440	82066.848	-1.496	-5.137	5.137	-7.684952	89-44-44	253-45-48	5.350		
合計						倍面積	123.815764	360-00-00		33.786	
						面積	61.9078820	坪数	18.7271		

