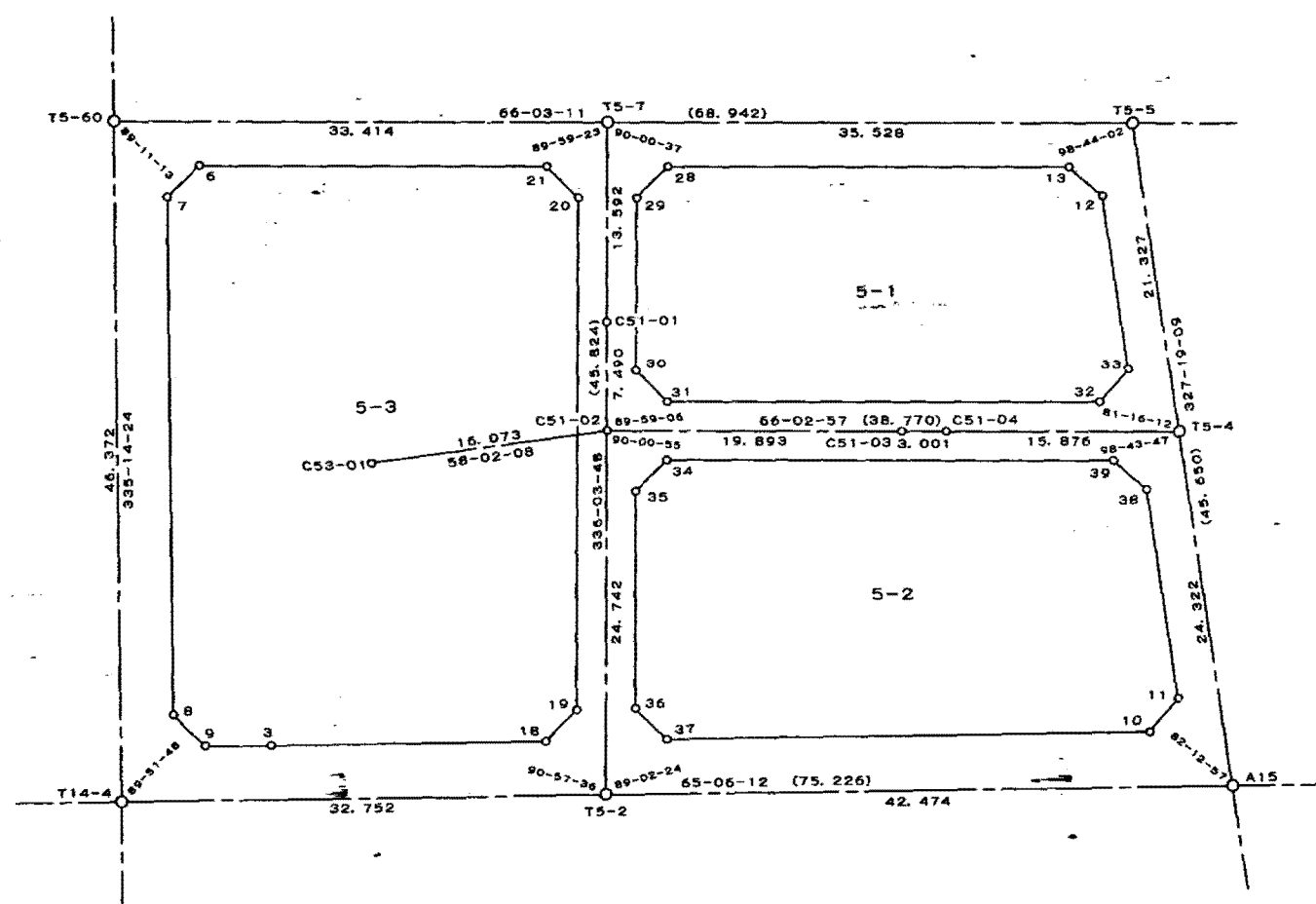
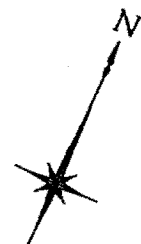


取扱注意

この資料は、土地区画整理事業に伴う換地処分時の測量成果(日本測地系)ですので、あくまで参考資料として取り扱ってください。

基準点網図

河原地区 西工区 5街区 1:500



取扱注意

この資料は、土地区画整理事業に伴う換地処分時の測量成果（日本測地系）ですので、あくまで参考資料として取り扱ってください。

座標面積計算書（倍横距）

地番 (5-1)5 124									地区名	
測点	X	Y	緯距	経距	倍横距	倍積	内角	方向角	辺長	
51056	-142719.505	82126.390								
51057	-142725.641	82129.127	-6.136	2.737	2.737	-16.794232	90-05-09	155-57-38	6.719	
51041	-142723.497	82133.953	2.144	4.826	10.300	22.083200	90-00-15	66-02-47	5.281	
51049	-142717.344	82131.220	6.153	-2.733	12.393	76.254129	89-50-42	336-03-02	6.733	
51056	-142719.505	82126.390	-2.161	-4.830	4.830	-10.437630	90-03-54	245-53-44	5.291	
				合計	倍面積	71.105467	360-00-00		24.024	
					面積	35.5527335	坪数	10.7547		

取扱注意

この資料は、土地区画整理事業に伴う換地処分時の測量成果（日本測地系）ですので、あくまで参考資料として取り扱ってください。

座標面積計算書（倍横距）

地番 (5-1)6 125									地区名	
測点	X	Y	緯距	経距	倍横距	倍積	内角	方向角	辺長	
51058	-142719.708	82125.936								
51059	-142725.843	82128.672	-6.135	2.736	2.736	-16.785360	90-05-46	155-57-53	6.717	
51057	-142725.641	82129.127	0.202	0.455	5.927	1.197254	89-53-59	66-03-39	0.498	
51056	-142719.505	82126.390	6.136	-2.737	3.645	22.365720	89-56-54	335-57-38	6.719	
51058	-142719.708	82125.936	-0.203	-0.454	0.454	-0.092162	90-03-21	245-54-32	0.497	
合計					倍面積	6.685452	360-00-00		14.431	
					面積	3.3427260	坪数	1.0111		

取扱注意

この資料は、土地区画整理事業に伴う換地処分時の測量成果（日本測地系）ですので、あくまで参考資料として取り扱ってください。

座標面積計算書（倍横距）

地番 (5-1)11 130										地区名
測点	X	Y	緯距	経距	倍横距	倍積	内角	方向角	辺長	
51052	-142712.651	82118.751								
51053	-142721.222	82122.552	-8.571	3.801	3.801	-32.578371	89-48-33	156-05-03	9.376	
51051	-142719.144	82127.196	2.078	4.644	12.246	25.447188	90-09-13	65-53-36	5.088	
51050	-142710.588	82123.395	8.556	-3.801	13.089	111.989484	90-00-03	336-02-49	9.362	
51052	-142712.651	82118.751	-2.063	-4.644	4.644	-9.580572	90-02-11	246-02-52	5.082	
合計					倍面積	95.277729	360-00-00		28.908	
					面積	47.6388645	坪数	14.4107		

取扱注意

この資料は、土地区画整理事業に伴う換地処分時の測量成果(日本測地系)ですので、あくまで参考資料として取り扱ってください。

座標面積計算書 (倍横距)

地番 (5-1)12 / 31									地区名	
測点	X	Y	緯距	経距	倍横距	倍積	内角	方向角	辺長	
51050	-142710.588	82123.395								
51051	-142719.144	82127.196	-8.556	3.801	3.801	-32.521356	89-51-12	156-02-49	9.362	
51049	-142717.344	82131.220	1.800	4.024	11.626	20.926800	90-08-50	65-54-01	4.408	
51040	-142708.799	82127.424	8.545	-3.796	11.854	101.292430	90-00-35	336-02-51	9.350	
51050	-142710.588	82123.395	-1.789	-4.029	4.029	-7.207881	89-59-23	246-03-26	4.408	
					合計	倍面積	82.489993	360-00-00		27.528
						面積	41.2449965	坪数	12.4766	

