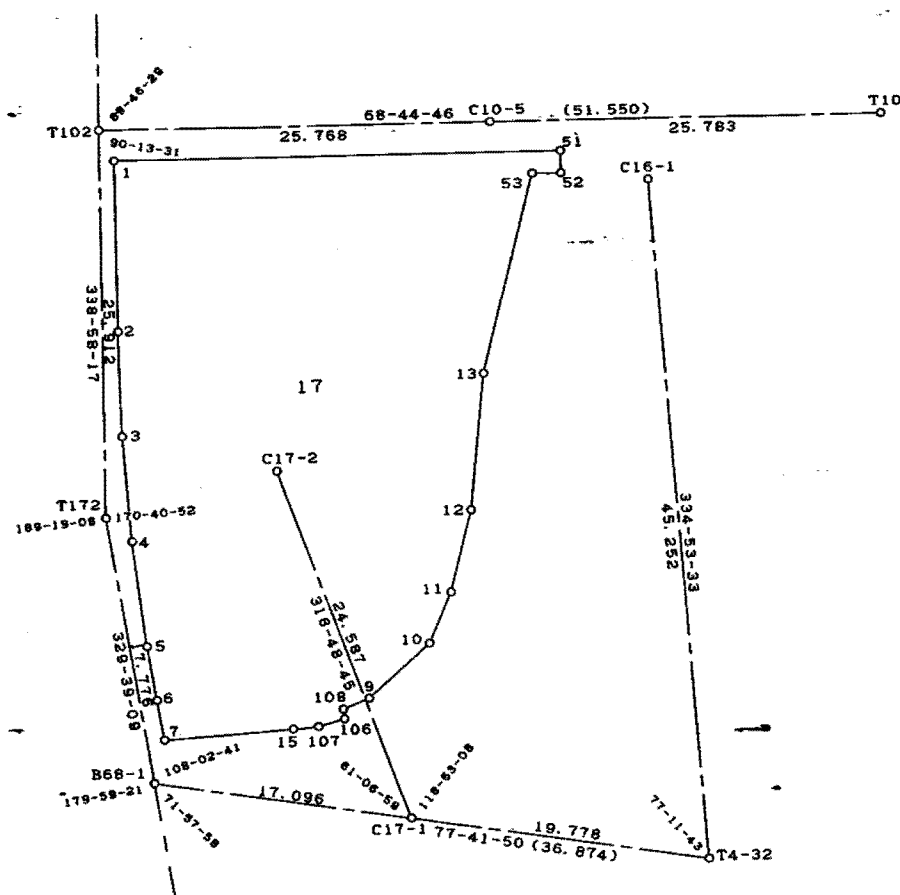


取扱注意

この資料は、土地区画整理事業に伴う換地処分時の測量成果(日本測地系)ですので、あくまで参考資料として取り扱ってください。

基準点網図

河原地区 西工区 17 街区 1:500



取扱注意

この資料は、土地区画整理事業に伴う換地処分時の測量成果(日本測地系)ですので、あくまで参考資料として取り扱ってください。

面積計算書										地番;17Bアウ	
測点	X	Y	DX	DY	距離	方向角	キョウ角	倍横距	倍面積		
17- 1	-142832.718	81940.300	-10.683	4.147	11.460	158-47-04	90-04-37	4.147	-44.302401		
17- 2	-142843.401	81944.447	-6.468	2.659	6.993	157-39-09	178-52-05	10.953	-70.844004		
17- 3	-142849.869	81947.106	-6.333	2.990	7.003	154-43-36	177-04-27	16.602	-105.140466		
17- 4	-142856.202	81950.096	-6.181	3.299	7.006	151-54-35	177-10-59	22.891	-141.489271		
17- 5	-142862.383	81953.395	-3.119	1.826	3.614	149-39-12	177-44-37	28.016	-87.381904		
17- 6	-142865.502	81955.221	-2.299	1.377	2.680	149-04-49	179-25-37	31.219	-71.772481		
17- 7	-142867.801	81956.598	-3.589	7.721	8.514	65-04-09	95-59-20	40.317	144.697713		
17- 15	-142864.212	81964.319	0.978	1.869	2.109	62-22-41	177-18-32	49.907	48.809046		
17- 28	-142863.234	81966.188	1.024	1.297	1.653	51-42-30	169-19-49	53.073	54.346752		
17- 27	-142862.210	81967.485	1.237	1.149	1.688	42-53-16	171-10-46	55.519	68.677003		
17- 26	-142860.973	81968.634	1.367	0.998	1.693	36-07-55	173-14-39	57.666	78.829422		
17- 25	-142859.606	81969.632	1.523	0.899	1.769	30-33-09	174-25-14	59.563	90.714449		
17- 22	-142858.083	81970.531	0.385	-0.682	0.783	299-26-44	88-53-35	59.780	23.015300		
17- 20	-142857.698	81969.849	1.889	0.985	2.130	27-32-22	268-05-38	60.083	113.496787		
17- 10	-142855.809	81970.834	3.672	0.176	3.676	2-44-39	155-12-17	61.244	224.887968		
17- 11	-142852.137	81971.010	5.533	-0.625	5.568	353-33-19	170-48-40	60.795	336.378735		
17- 12	-142846.604	81970.385	8.824	-2.352	9.132	345-04-30	171-31-11	57.818	510.186032		
17- 13	-142837.780	81968.033	13.680	-1.583	13.771	353-23-57	188-19-27	53.883	737.119440		
17- 53	-142824.100	81966.450	0.675	1.758	1.883	68-59-43	255-35-46	54.058	36.489150		
17- 52	-142823.425	81968.208	1.376	-0.533	1.476	338-49-33	89-49-50	55.283	76.069408		
17- 51	-142822.049	81967.675	-10.669	-27.375	29.381	248-42-27	89-52-54	27.375	-292.063875		
合計					123.982		3420-00-00				
								面積	865.3614015		
								坪数	261.771823		

取扱注意

この資料は、土地区画整理事業に伴う換地処分時の測量
成果(日本測地系)ですので、あくまで参考資料として
取り扱ってください。

面積計算書

地番: 1 106

測点	X	Y	DX	DY	距離	方向角	キョウ角	倍横距	倍面積
17- 1	-142832.718	81940.300	-10.683	4.147	11.460	158-47-04	90-04-39	4.147	-44.302401
17- 2	-142843.401	81944.447	-3.430	1.410	3.709	157-39-13	178-52-09	9.704	-33.284720
17- 19	-142846.831	81945.857	3.941	7.105	8.125	60-59-02	83-19-49	18.219	71.801079
17- 18	-142842.890	81952.962	-4.087	2.202	4.642	151-41-06	270-42-04	27.526	-112.498762
17- 17	-142846.977	81955.164	-17.235	9.155	19.516	152-01-24	180-20-18	38.883	-670.148505
17- 15	-142864.212	81964.319	0.978	1.869	2.109	62-22-41	90-21-17	49.907	48.809046
17- 28	-142863.234	81966.188	1.024	1.297	1.653	51-42-30	169-19-49	53.073	54.346752
17- 27	-142862.210	81967.485	1.237	1.149	1.688	42-53-16	171-10-46	55.519	68.677003
17- 26	-142860.973	81968.634	1.367	0.998	1.693	36-07-55	173-14-39	57.666	78.829422
17- 25	-142859.606	81969.632	1.523	0.899	1.769	30-33-09	174-25-14	59.563	90.714449
17- 22	-142858.083	81970.531	0.385	-0.682	0.783	299-26-44	88-53-35	59.780	23.015300
17- 20	-142857.698	81969.849	1.889	0.985	2.130	27-32-22	268-05-38	60.083	113.496787
17- 10	-142855.809	81970.834	3.672	0.176	3.676	2-44-39	155-12-17	61.244	224.887968
17- 11	-142852.137	81971.010	5.533	-0.625	5.568	353-33-19	170-48-40	60.795	336.378735
17- 12	-142846.604	81970.385	8.824	-2.352	9.132	345-04-30	171-31-11	57.818	510.186032
17- 13	-142837.780	81968.033	15.186	-1.757	15.287	353-24-01	188-19-31	53.709	815.624874
17- 14	-142822.594	81966.276	-10.124	-25.976	27.879	248-42-25	75-18-24	25.976	-262.981024
合計					120.819		2700-00-00		1313.552035
								面積	656.7760175
								坪数	198.674745
								総計	1519.6522825
								坪数	459.694815

