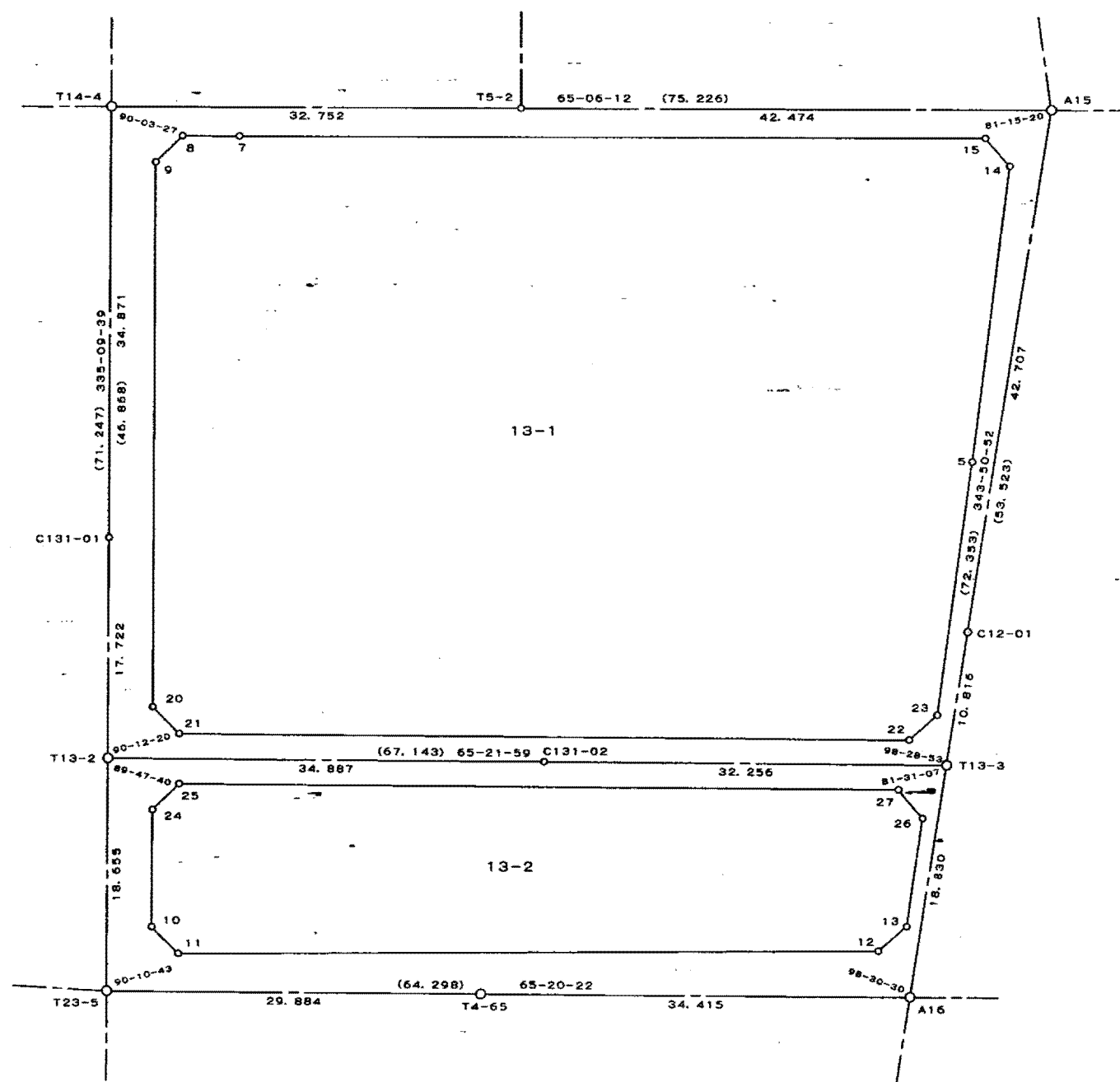


取扱注意

この資料は、土地区画整理事業に伴う換地処分時の測量成果（日本測地系）ですので、あくまで参考資料として取り扱ってください。

基準点網図

河原地区 西工区 13街区 1:500



取扱注意

この資料は、土地区画整理事業に伴う換地処分時の測量成果(日本測地系)ですので、あくまで参考資料として取り扱ってください。

面積計算書

地番; 2-2 126

測点	X	Y	DX	DY	距離	方向角	キョウ角	倍横距	倍面積
13-58	-142784.578	82128.360	-21.837	10.009	24.022	155-22-32	90-29-19	10.009	-218.566533
13-36	-142806.415	82138.369	12.783	27.871	30.663	65-21-41	89-59-09	47.889	612.165087
13-39	-142793.632	82166.240	8.188	-3.751	9.006	335-23-13	90-01-32	72.009	589.609692
13-38	-142785.444	82162.489	4.826	10.495	11.551	65-18-19	269-55-06	78.753	380.061978
13-41	-142780.618	82172.984	7.858	-2.451	8.231	342-40-36	97-22-17	86.797	682.050826
13-52	-142772.760	82170.533	-9.013	-23.266	24.951	248-49-27	86-08-51	61.080	-550.514040
13-51	-142781.773	82147.267	5.165	-1.903	5.504	339-46-27	270-57-00	35.911	185.480315
13-57	-142776.608	82145.364	-7.970	-17.004	18.779	244-53-13	85-06-46	17.004	-135.521880
合計					132.707		1080-00-00		1544.765445
								面積	772.3827225
								坪数	233.645773

取扱注意

この資料は、土地区画整理事業に伴う換地処分時の測量
成果（日本測地系）ですので、あくまで参考資料として
取り扱ってください。

面積計算書

地番; 2-6 131

測点	X	Y	DX	DY	距離	方向角	キョウ角	倍横距	倍面積
13-48	-142779.327	82125.953	-5.251	2.407	5.776	155-22-26	90-29-00	2.407	-12.639157
13-58	-142784.578	82128.360	7.970	17.004	18.779	64-53-13	89-30-47	21.818	173.889460
13-57	-142776.608	82145.364	5.439	-2.003	5.796	339-46-59	94-53-46	36.819	200.258541
13-47	-142771.169	82143.361	-8.158	-17.408	19.225	244-53-26	85-06-27	17.408	-142.014464
合計					49.576		360-00-00		219.494380
								面積	109.747190
								坪数	33.198524

