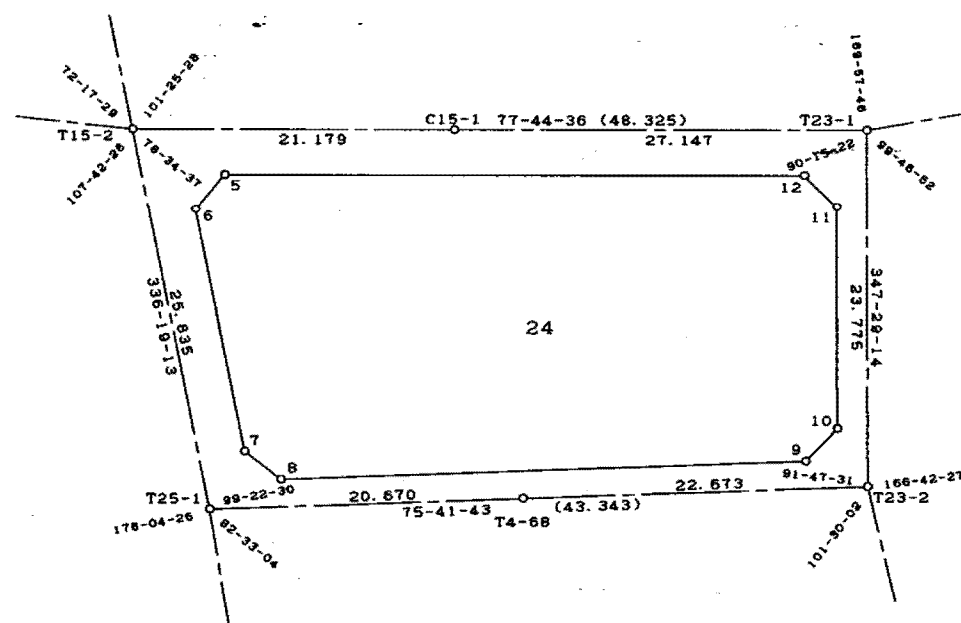


取扱注意

この資料は、土地区画整理事業に伴う換地処分時の測量成果（日本測地系）ですので、あくまで参考資料として取り扱ってください。

基準点網図

河原地区 西工区 24 街区 1:500



取扱注意

この資料は、土地区画整理事業に伴う換地処分時の測量成果（日本測地系）ですので、あくまで参考資料として取り扱ってください。

座標面積計算書（倍横距）

地番 (24) 14									地区名	
測点	X	Y	緯距	経距	倍横距	倍積	内角	方向角	辺長	
24028	-142860.672	82087.760								
24033	-142871.089	82090.178	-10.417	2.418	2.418	-25.188306	88-45-02	166-55-55	10.694	
24032	-142869.892	82094.868	1.197	4.690	9.526	11.402622	91-18-36	75-40-57	4.840	
24027	-142859.533	82092.475	10.359	-2.393	11.823	122.474457	89-25-36	346-59-33	10.632	
24028	-142860.672	82087.760	-1.139	-4.715	4.715	-5.370385	90-30-46	256-25-09	4.851	
合計					倍面積	103.318388	360-00-00		31.017	
					面積	51.6591940	坪数	15.6269		

