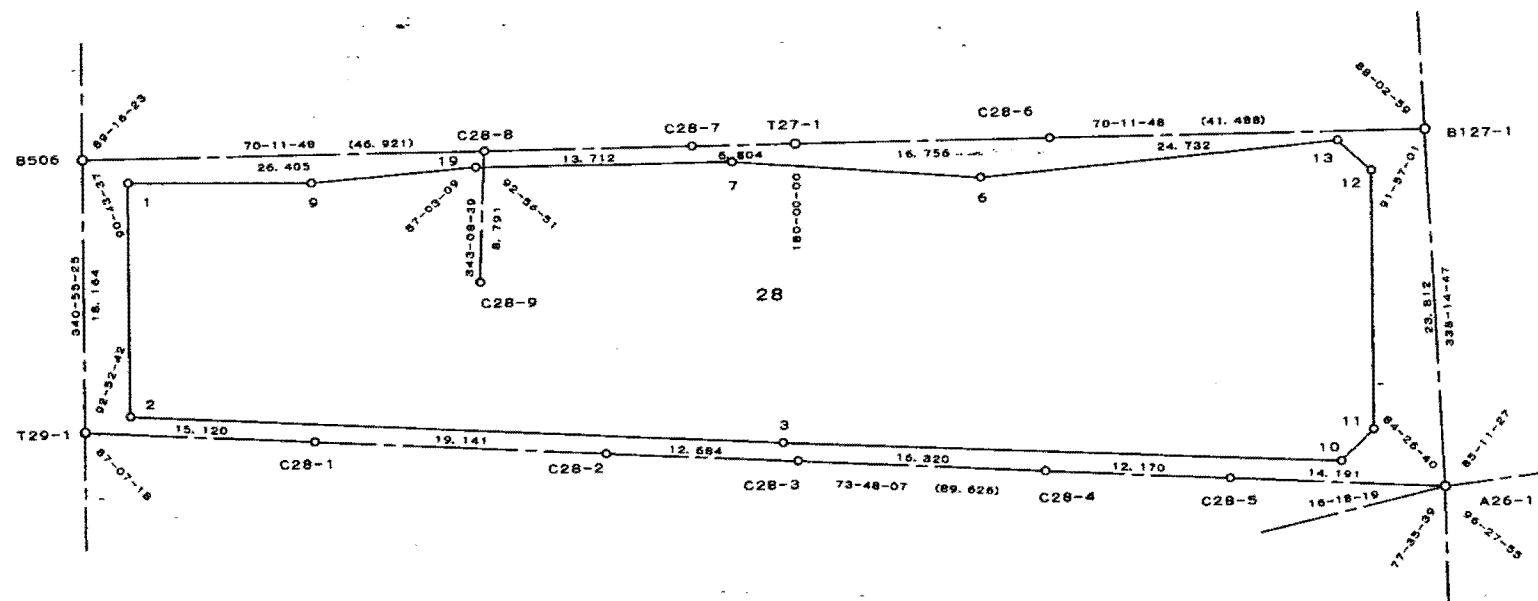


取扱注意

この資料は、土地区画整理事業に伴う換地処分時の測量成果（日本測地系）ですので、あくまで参考資料として取り扱ってください。

基準点網図

河原地区 西工区 28街区 1:500



取扱注意

この資料は、土地区画整理事業に伴う換地処分時の測量成果（日本測地系）ですので、あくまで参考資料として取り扱ってください。

座標面積計算書（倍横距）

地番 (28)1-5 / 16									地区名	
測点	X	Y	緯距	経距	倍横距	倍積	内角	方向角	辺長	
28030	-142918.994	82031.663								
28029	-142924.871	82033.425	-5.877	1.762	1.762	-10.355274	90-05-27	163-18-38	6.135	
28032	-142920.552	82047.914	4.319	14.489	18.013	77.798147	89-19-47	73-24-05	15.119	
28033	-142914.691	82046.092	5.861	-1.822	30.680	179.815480	90-39-48	342-43-52	6.138	
28030	-142918.994	82031.663	-4.303	-14.429	14.429	-62.087987	89-54-58	253-23-40	15.057	
合計						倍面積	185.170366	360-00-00	42.449	
						面積	92.5851830	坪数	28.0070	

取扱注意

この資料は、土地区画整理事業に伴う換地処分時の測量成果（日本測地系）ですので、あくまで参考資料として取り扱ってください。

座標面積計算書（倍横距）

地番 (28)1-8 127									地区名	
測点	X	Y	緯距	経距	倍横距	倍積	内角	方向角	辺長	
28025	-142909.500	82020.426								
28026	-142913.663	82021.778	-4.163	1.352	1.352	-5.628376	90-46-21	162-00-29	4.377	
28027	-142911.311	82029.367	2.352	7.589	10.293	24.209136	90-44-19	72-46-50	7.945	
28028	-142907.238	82028.162	4.073	-1.205	16.677	67.925421	91-37-40	343-31-09	4.248	
28007	-142908.677	82022.736	-1.439	-5.426	10.046	-14.456194	175-14-36	255-08-49	5.614	
28025	-142909.500	82020.426	-0.823	-2.310	2.310	-1.901130	91-37-04	250-23-25	2.452	
合計						倍面積	70.148857	540-00-00		24.636
						面積	35.0744285	坪数	10.6100	

