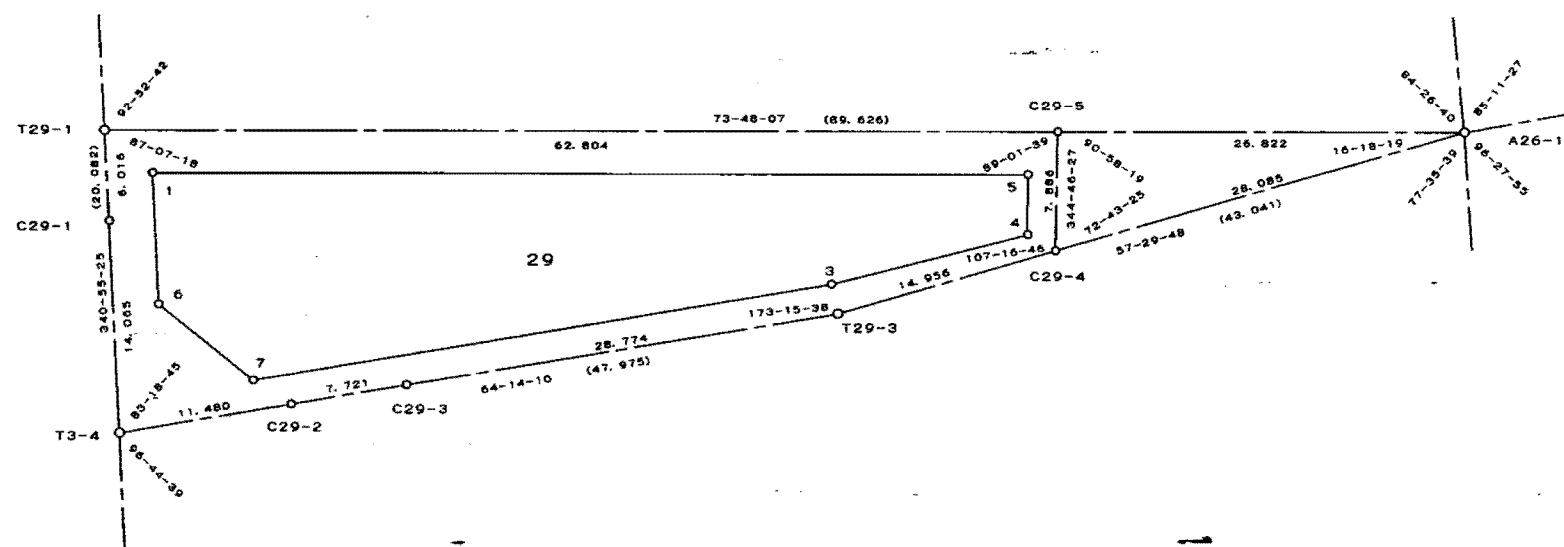


取扱注意

この資料は、土地区画整理事業に伴う換地処分時の測量成果（日本測地系）ですので、あくまで参考資料として取り扱ってください。

基準点網図

河原地区 西工区 29街区 1:500



取扱注意

この資料は、土地区画整理事業に伴う換地処分時の測量成果（日本測地系）ですので、あくまで参考資料として取り扱ってください。

座標面積計算書（倍横距）

地番 (29)5 105									地区名	
測点	X	Y	緯距	経距	倍横距	倍積	内角	方向角	辺長	
29021	-142934.135	82015.910								
29020	-142944.363	82018.881	-10.228	2.971	2.971	-30.387388	80-26-09	163-48-09	10.651	
29015	-142942.769	82022.184	1.594	3.303	9.245	14.736530	99-34-32	64-14-18	3.668	
29014	-142933.126	82019.385	9.643	-2.799	9.749	94.009607	89-59-42	343-48-50	10.041	
29021	-142934.135	82015.910	-1.009	-3.475	3.475	-3.506275	89-59-37	253-48-32	3.619	
合計					倍面積	74.852474	360-00-00		27.979	
					面積	37.4262370	坪数	11.3214		

取扱注意

この資料は、土地区画整理事業に伴う換地処分時の測量成果（日本測地系）ですので、あくまで参考資料として取り扱ってください。

座標面積計算書（倍横距）

地番 (29)12 // Z									地区名	
測点	X	Y	緯距	経距	倍横距	倍積	内角	方向角	辺長	
29017	-142938.505	82000.864								
29027	-142944.633	82002.648	-6.128	1.784	1.784	-10.932352	90-04-42	163-46-07	6.382	
29026	-142942.523	82009.933	2.110	7.285	10.853	22.899830	89-57-54	73-50-49	7.584	
29019	-142936.388	82008.152	6.135	-1.781	16.357	100.350195	89-59-26	343-48-43	6.388	
29017	-142938.505	82000.864	-2.117	-7.288	7.288	-15.428696	89-57-58	253-48-09	7.589	
合計						倍面積	96.888977	360-00-00		27.943
						面積	48.4444885	坪数	14.6544	