

取扱注意

この資料は、土地区画整理事業に伴う換地処分時の測量成果(日本測地系)ですので、あくまで参考資料として取り扱ってください。

### 27-4街区(有効面積)

ハ<sup>ニ</sup>イオウキヨ メンセキ ケイサンシヨ

ソクセン	ナカク	ホウコウカク	キヨリ	COS.A	SIN.A	D X	D Y	X	Y	ソクセン	ハ <sup>ニ</sup> イオウキヨ	ハ <sup>ニ</sup> イメンセキ
1460		214-05-20										
								-142970.4200	81417.2626	1451 1		
1451	91-06-47	125-12-07	25.9633	-0.576460	0.817125	-14.9668	21.2153					
						-14.9668	21.2153	-142985.3868	81438.4779	1452 2	21.2153	-317.525152
1452	198-21-56	143-34-03	13.9933	-0.804557	0.593875	-11.2584	8.3103					
						-11.2584	8.3103	-142996.6452	81446.7882	1453 3	50.7409	-571.261348
1453	92-19-19	55-53-22	15.0559	0.560791	0.827957	8.4432	12.4656					
						8.4432	12.4656	-142988.2020	81459.2538	1454 4	71.5168	603.830645
1454	175-51-29	51-44-51	13.6610	0.619128	0.785289	8.4579	10.7278					
						8.4579	10.7278	-142979.7441	81469.9816	1455 5	94.7102	801.049400
1455	104-01-44	335-46-35	18.3167	0.911951	-0.410298	16.7039	-7.5153					
						16.7039	-7.5153	-142963.0402	81462.4663	1456 6	97.9227	1635.690988
1456	209-37-23	5-23-58	2.1052	0.995562	0.094098	2.0959	0.1981					
						2.0959	0.1981	-142960.9443	81462.6644	1457 7	90.6055	189.900067
1457	150-12-05	335-36-03	33.3153	0.910689	-0.413091	30.3399	-13.7623					
						30.3399	-13.7622	-142930.6044	81448.9022	1458 8	77.0414	2337.428371
1458	178-11-20	333-47-23	2.6728	0.897179	-0.441666	2.3980	-1.1805					
						2.3980	-1.1805	-142928.2064	81447.7217	1459 9	62.0987	148.912682
1459	63-01-30	216-48-53	32.9178	-0.800577	-0.599229	-26.3532	-19.7253					
						-26.3533	-19.7253	-142954.5597	81427.9964	1460 10	41.1929	-1085.568851
1460	177-16-27	214-05-20	19.1511	-0.828169	-0.560478	-15.8603	-10.7338					
						-15.8603	-10.7338	-142970.4200	81417.2626	1451 1	10.7338	-170.241288
TOTAL	1440-00-00		177.1524			0.0001	-0.0001					3572.215516

メンセキ 1786.107758  
ツホ<sup>ニ</sup> スウ 540.297596

取扱注意

この資料は、土地区画整理事業に伴う換地処分時の測量  
成果（日本測地系）ですので、あくまで参考資料として  
取り扱ってください。

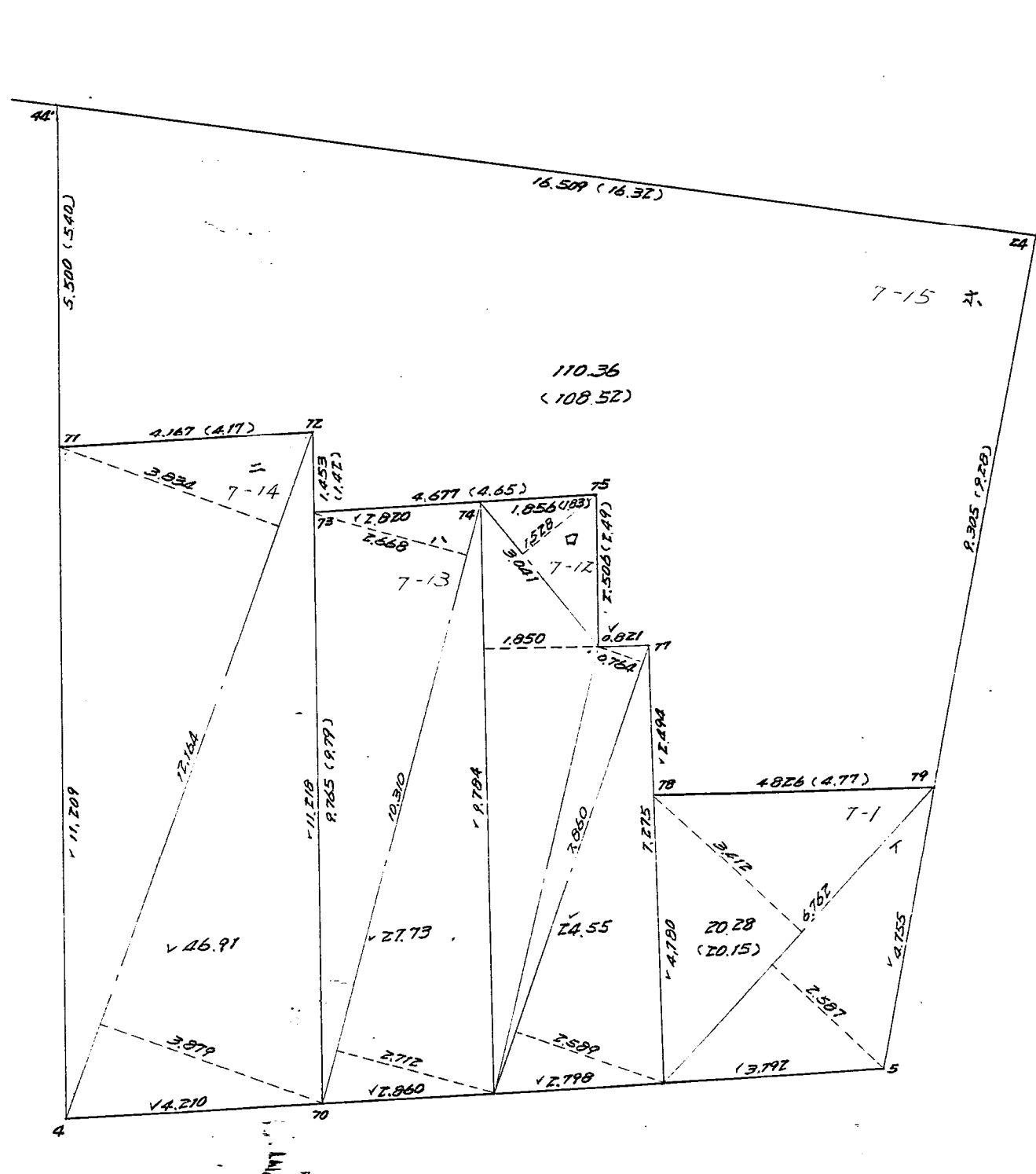
47 号地 (7-1)

No.	ANGLE	AZIMUTH	LENGTH	DX	DY	DMD	2S	X	Y	No.
0		62-23- 1.						-2974.5749	1449.5843	1 (AA)
1	82-15-28	144-38-29	16.7092	-13.6271	9.6695	9.6695	-131.7672	-2988.2020	1459.2538	2 (4)
2	87- 6-22	51-44-51	13.6610	8.4579	10.7278	30.0668	254.3020	-2979.7441	1469.9816	3 (5)
3	104- 1-44	335-46-35	14.0601	12.8221	-5.7688	35.0258	449.1043	-2966.9220	1464.2128	4 (ZA)
4	86-36-26	242-23- 1	16.5094	-7.6529	-14.6285	14.6285	-111.9504	-2974.5749	1449.5843	5 (AA)
	360- 0- 0		60.9397			SASHIHIKI	459.688607			
						1/2	229.844303			
						MENSEKI	229.8443			
						TSUBO MENSEKI	69.5279			

取扱注意

この資料は、土地区画整理事業に伴う換地処分時の測量成果（日本測地系）ですので、あくまで参考資料として取り扱ってください。

水道筋6丁目7-1番地分筆図



S 1 : 100

( ) 29年分割届寸法面積

取扱注意

この資料は、土地区画整理事業に伴う換地処分時の測量成果(日本測地系)ですので、あくまで参考資料として取り扱ってください。

(569.6分)

面積計算書 47-イ号地(7-1)

測点	X	Y	DX	DY	距離	方向角	キヨウ角	倍横距	倍面積
27-78	-2978.2642	1464.1398	-3.8276	2.8640	4.7805	143-11-40	89-28-42	2.8640	-10.96224640
27-68	-2982.0918	1467.0038	2.3477	2.9778	3.7920	51-44-52	88-33-12	8.7058	20.43860666
27-5	-2979.7441	1469.9816	4.3363	-1.9510	4.7550	335-46-33	104-01-41	9.7326	42.20347338
27-79	-2975.4078	1468.0306	-2.8564	-3.8908	4.8267	233-42-58	77-56-25	3.8908	-11.11368112
合計					18.1542		360-00-00		40.56615252
								面積	20.28307626
								坪数	6.13563056

面積計算書 47-ロ号地(7-12)

測点	X	Y	DX	DY	距離	方向角	キヨウ角	倍横距	倍面積
27-74	-2975.8906	1459.0801	-7.9336	5.7264	9.7844	144-10-43	92-51-45	5.7264	-45.43096704
27-69	-2983.8242	1464.8065	1.7324	2.1973	2.7981	51-44-49	87-34-06	13.6501	23.64743324
27-68	-2982.0918	1467.0038	5.8250	-4.3585	7.2751	323-11-41	91-26-52	11.4889	66.92284250
27-77	-2976.2668	1462.6453	-0.4982	-0.6526	0.8210	232-38-30	89-26-49	6.4778	-3.22723996
27-76	-2976.7650	1461.9927	2.0350	-1.4631	2.5064	324-17-06	271-38-36	4.3621	8.87687350
27-75	-2974.7300	1460.5296	-1.1606	-1.4495	1.8569	231-18-58	87-01-52	1.4495	-1.68228970
合計					25.0419		720-00-00		49.10665254
								面積	24.55332627
								坪数	7.42738119

取扱注意

この資料は、土地区画整理事業に伴う換地処分時の測量成果（日本測地系）ですので、あくまで参考資料として取り扱ってください。

面積計算書 47-八号地 (7-13)

測点	X	Y	DX	DY	距離	方向角	キヨウ角	倍横距	倍面積
27-73	-2977.6536	1456.8781	-7.9413	5.6825	9.7650	144-24-50	93-05-45	5.6825	-45.12643725
27-70	-2985.5949	1462.5606	1.7707	2.2459	2.8600	51-44-50	87-20-00	13.6109	24.10082063
27-69	-2983.8242	1464.8065	7.9336	-5.7264	9.7844	324-10-43	92-25-53	10.1304	80.37054144
27-74	-2975.8906	1459.0801	-1.7630	-2.2020	2.8208	231-19-05	87-08-22	2.2020	-3.88212600
合計					25.2302		360-00-00		55.46279882
								面積	27.73139941
								坪数	8.38874832

取扱注意

この資料は、土地区画整理事業に伴う換地処分時の測量成果(日本測地系)ですので、あくまで参考資料として取り扱ってください。

面積計算書 47-二 号地

測点	X	Y	DX	DY	距離	方向角	キヨウ角	倍横距	倍面積
27-71	-2979.0606	1452.7672	-9.1414	6.4866	11.2090	144-38-28	93-02-50	6.4866	-59.29660524
27-4	-2988.2020	1459.2538	2.6071	3.3068	4.2109	51-44-51	87-06-23	16.2800	42.44358800
27-70	-2985.5949	1462.5606	9.1230	-6.5280	11.2180	324-24-51	92-40-00	13.0588	119.13543240
27-72	-2976.4719	1456.0326	-2.5887	-3.2654	4.1670	231-35-38	87-10-47	3.2654	-8.45314098
合計					30.8049		360-00-00		93.82927418
								面積	46.91463709
								坪数	14.19167771

面積計算書 47-ホ 号地

測点	X	Y	DX	DY	距離	方向角	キヨウ角	倍横距	倍面積
27-44"	-2974.5749	1449.5843	-4.4857	3.1829	5.5002	144-38-30	82-15-29	3.1829	-14.27753453
27-71	-2979.0606	1452.7672	2.5887	3.2654	4.1670	51-35-38	86-57-08	9.6312	24.93228744
27-72	-2976.4719	1456.0326	-1.1817	0.8455	1.4530	144-24-59	272-49-21	13.7421	-16.23903957
27-73	-2977.6536	1456.8781	2.9236	3.6515	4.6777	51-19-02	86-54-03	18.2391	53.32383276
27-75	-2974.7300	1460.5296	-2.0350	1.4631	2.5064	144-17-06	272-58-04	23.3537	-47.52477950
27-76	-2976.7650	1461.9927	0.4982	0.6526	0.8210	52-38-30	88-21-24	25.4694	12.68885508
27-77	-2976.2668	1462.6453	-1.9974	1.4945	2.4946	143-11-43	270-33-13	27.6165	-55.16119710
27-78	-2978.2642	1464.1398	2.8564	3.8908	4.8267	53-42-58	90-31-15	33.0018	94.26634152
27-79	-2975.4078	1468.0306	8.4858	-3.8178	9.3051	335-46-36	102-03-38	33.0748	280.66613784
27-24	-2966.9220	1464.2128	-7.6529	-14.6285	16.5094	242-23-01	86-36-25	14.6285	-111.95044765
合計					52.2611		1440-00-00		220.72445629
								面積	110.36222814
								坪数	33.38457401
								総計	157.27686523
								坪数	47.57625173

取扱注意

この資料は、土地区画整理事業に伴う換地処分時の測量  
成果（日本測地系）ですので、あくまで参考資料として  
取り扱ってください。

\*\*\* メンセキ ケイサンシヨ \*\*\*

48号地 (7-Z)

ソクテン	X	Y	DX	DY	L	AZM	ANG	DMD	DNS
81 (1)	-142970.4200	81417.2626	-14.9668	21.2153	25.9633	125-12-07	91-06-47	21.2153	-317.52515204
82 (2)	-142985.3868	81438.4779	-11.2584	8.3103	13.9933	143-34-03	198-21-56	50.7409	-571.26134856
83 (3)	-142996.6452	81446.7882	8.4432	12.4656	15.0559	55-53-22	92-19-19	71.5168	603.83064576
84 (4)	-142988.2020	81459.2538	13.6271	-9.6695	16.7092	324-38-29	88-45-07	74.3129	1012.66931959
51 (44')	-142974.5749	81449.5843	-0.2243	-0.4287	0.4838	242-22-52	97-44-23	64.2147	-14.40335721
72 (23')	-142974.7992	81449.1556	7.3856	-7.2838	10.3731	315-23-51	253-00-59	56.5022	417.30264832
75 (34')	-142967.4136	81441.8718	2.8038	-1.6942	3.2759	328-51-27	193-27-36	47.5242	133.24835196
71 (58')	-142964.6098	81440.1776	-1.0730	-1.8854	2.1693	240-21-19	91-29-52	43.9446	-47.15255580
56 (56')	-142965.6828	81438.2922	13.6962	-8.3699	16.0512	328-34-14	268-12-55	33.6893	461.41539066
61 (60')	-142951.9866	81429.9223	-2.5731	-1.9259	3.2140	216-48-50	68-14-36	23.3935	-60.19381485
85 (10)	-142954.5597	81427.9964	-15.8603	-10.7338	19.1511	214-05-20	177-16-30	10.7338	-170.24128814
								ゴウケイ	1447.68883969
								メンセキ	723.84441984
								ツホースウ	218.96293700

取扱注意

この資料は、土地区画整理事業に伴う換地処分時の測量  
成果（日本測地系）ですので、あくまで参考資料として  
取り扱ってください。

\*\*\* メンセキ ケイサンシヨ \*\*\*

46-6 号地 (7-3)

ソクテン	X	Y	DX	DY	L	AZM	ANG	DMD	DNS
61 (60')	-142951.9866	81429.9223	-13.6962	8.3699	16.0512	148-34-14	111-45-13	8.3699	-114.63582438
56 (56')	-142965.6828	81438.2922	1.0730	1.8854	2.1693	60-21-19	91-47-05	18.6252	19.98483960
71 (58')	-142964.6098	81440.1776	-2.8038	1.6942	3.2759	148-51-27	268-30-08	22.2048	-62.25781824
75 (34')	-142967.4136	81441.8718	-1.6105	1.5883	2.2619	135-23-51	166-32-24	25.4873	-41.04729665
73 (22')	-142969.0241	81443.4601	2.2360	3.8358	4.4399	59-45-39	104-21-48	30.9114	69.11789040
65 (32')	-142966.7881	81447.2959	5.4825	-2.8466	6.1775	332-33-39	92-48-00	31.9006	174.89503950
66 (29')	-142961.3056	81444.4493	-2.8866	-5.8666	6.5383	243-48-04	91-14-25	23.1874	-66.93274884
63 (33')	-142964.1922	81438.5827	13.0881	-7.9998	15.3393	328-33-56	264-45-52	9.3210	121.99418010
64 (62')	-142951.1041	81430.5829	-0.8825	-0.6606	1.1024	216-49-01	68-15-05	0.6606	-0.58297950

ゴウケイ 100.53528199  
 メンセキ 50.26764099  
 ツボスウ 15.20596140

取扱注意

この資料は、土地区画整理事業に伴う換地処分時の測量  
成果（日本測地系）ですので、あくまで参考資料として  
取り扱ってください。

46-5 号地 (7-4)

No.	ANGLE	AZIMUTH	LENGTH	DX	DY	DMD	2S	X	Y	No.
0		36-49- 2						-2951.1041	1430.5829	1(62)
1	111-44-54	148-33-56	15.3393	-13.0881	7.9998	7.9998	-104.7022	-2964.1922	1438.5827	2(33)
2	95-14- 8	63-48- 4	6.5383	2.8866	5.8666	21.8662	63.1190	-2961.3056	1444.4493	3(29)
3	89-35-47	333-23-51	5.9498	5.3199	-2.6643	25.0685	133.3619	-2955.9857	1441.7850	4(28)
4	97-29- 6	250-52-57	6.1220	-2.0050	-5.7844	16.6198	-33.3227	-2957.9907	1436.0006	5(57)
5	257- 9-59	328- 2-56	9.0804	7.7047	-4.8053	6.0301	46.4601	-2950.2860	1431.1953	6(61)
6	68-46- 6	216-49- 2	1.0219	-0.8181	-0.6124	0.6124	-0.5010	-2951.1041	1430.5829	7(62)
	720- 0- 0		44.0517			SASHIHIKI	104.415112			
						1/2	52.207556			
						MENSEKI	52.2076			
						TSUBO MENSEKI	15.7928			

取扱注意

この資料は、土地区画整理事業に伴う換地処分時の測量成果(日本測地系)ですので、あくまで参考資料として取り扱ってください。

45 号地 (7-5)

ハ<sup>レ</sup>イウキヨ メンセキ ケイサンシヨ

ソクセン	ナカク	ホウコウカク	キヨリ	COS.A	SIN.A	D X	D Y	X	Y	ソクセン	ハ <sup>レ</sup> イウキヨ	ハ <sup>レ</sup> イメンセキ
1461		216-48-53						-142950.2860	81431.1953	1511 61		
1511	111-14-03	148-02-56	9.0804	-0.848499	0.529195	-7.7047	4.8053					
						-7.7047	4.8053	-142957.9907	81436.0006	1507 57	4.8053	-37.023394
1507	102-50-01	70-52-57	7.3680	0.327506	0.944848	2.4131	6.9616					
						2.4131	6.9616	-142955.5776	81442.9622	1464 14	16.5722	39.990375
1464	86-43-15	337-36-12	11.6055	0.924568	-0.381016	10.7301	-4.4219					
						10.7301	-4.4219	-142944.8475	81438.5403	1462 12	19.1119	205.072598
1462	180-22-29	337-58-41	3.0635	0.927040	-0.374961	2.8400	-1.1487					
						2.8400	-1.1487	-142942.0075	81437.3916	1461 11	13.5413	38.457292
1461	58-50-12	216-48-53	10.3406	-0.800577	-0.599229	-8.2785	-6.1964					
						-8.2785	-6.1964	-142950.2860	81431.1953	1511 61	6.1963	51.296069
TOTAL	540-00-00		41.4580			-0.0000	-0.0001					195.200801

メンセキ 97.600400  
ツボ<sup>レ</sup> スウ 29.524121

46-1 号地 (7-8)

No.	ANGLE	AZIMUTH	LENGTH	DX	DY	DMD	2S	X	Y	No.
0		70-52-58						-2953.5939	1448.6851	1(19)
1	83- 3-21	153-56-19	16.6949	-14.9974	7.3346	7.3346	-109.9999	-2968.5913	1456.0197	2(64)
2	88-50-29	62-46-48	8.1677	3.7360	7.2632	21.9324	81.9394	-2964.8553	1463.2829	3(65)
3	92-59-51	335-46-39	1.9903	1.8151	-0.8166	28.3790	51.5107	-2963.0402	1462.4663	4(6)
4	209-37-18	5-23-57	2.1053	2.0960	0.1981	27.7605	58.1860	-2960.9442	1462.6644	5(7)
5	150-12- 6	335-36- 3	11.5723	10.5388	-4.7804	23.1782	244.2704	-2950.4054	1457.8840	6(15)
6	95-16-55	250-52-58	9.7358	-3.1885	-9.1989	9.1989	-29.3307	-2953.5939	1448.6851	7(19)
	720- 0- 0		50.2663			SASHIHIKI	296.575969			
						1/2	148.287984			
						MENSEKI	148.2880			
						TSUBO MENSEKI	44.8571			

取扱注意

この資料は、土地区画整理事業に伴う換地処分時の測量成果(日本測地系)ですので、あくまで参考資料として取り扱ってください。

43号地 (7-6)

ハ<sup>レ</sup>イオウキヨ メンセキ ケイサンシヨ

ソクセン	ナカク	ホウコウカク	キヨリ	COS.A	SIN.A	D X	D Y	X	Y	ソクテシ	ハ <sup>レ</sup> イオウキヨ	ハ <sup>レ</sup> イメンセキ	
1459		216-48-53											
1461	121-09-48	157-58-41	3.0635	-0.927040	0.374961	-2.8400	1.1487		-142942.0075	81437.3916	1461	11	
1462	92-32-04	70-30-45	15.3767	0.333601	0.942714	-2.8400	1.1487	-142944.8475	81438.5403	1462	12	1.1487	-3.262308
1463	85-05-18	335-36-03	10.0072	0.910689	-0.413091	5.1297	14.4958						
1458	178-11-20	333-47-23	2.6728	0.897179	-0.441666	5.1297	14.4958	-142939.7178	81453.0361	1463	13	16.7932	86.144078
1459	63-01-30	216-48-53	17.2389	-0.800577	-0.599229	9.1135	-4.1339						
TOTAL	540-00-00		48.3591			9.1134	-4.1339	-142930.6044	81448.9022	1458	8	27.1551	247.475288
						2.3980	-1.1805	-142928.2064	81447.7217	1459	9	21.8407	52.373998
						2.3980	-1.1805	-142928.2064	81447.7217	1459	9	21.8407	52.373998
						-13.8011	-10.3301						
						-13.8011	-10.3301	-142942.0075	81437.3916	1461	11	10.3301	-142.566743
						0.0001	0.0000						
												240.164313	

メンセキ 120.082156  
ツホ<sup>レ</sup> スウ 36.324852

44号地 (7-7)

ハ<sup>レ</sup>イオウキヨ メンセキ ケイサンシヨ

ソクセン	ナカク	ホウコウカク	キヨリ	COS.A	SIN.A	D X	D Y	X	Y	ソクテシ	ハ <sup>レ</sup> イオウキヨ	ハ <sup>レ</sup> イメンセキ	
1463		250-30-45											
1462	87-05-27	157-36-12	11.6055	-0.924568	0.381016	-10.7301	4.4219		-142944.8475	81438.5403	1462	12	
1464	93-16-45	70-52-57	15.7928	0.327506	0.944848	-10.7301	4.4219	-142955.5776	81442.9622	1464	14	4.4219	-47.447429
1465	84-43-06	335-36-03	11.7357	0.910689	-0.413091	5.1722	14.9218						
1463	94-54-42	250-30-45	15.3767	-0.333601	-0.942714	5.1722	14.9218	-142950.4054	81457.8840	1465	15	23.7656	122.920436
TOTAL	360-00-00		54.5107			10.6876	-4.8479						
						10.6876	-4.8479	-142939.7178	81453.0361	1463	13	33.8395	361.663040
						-5.1297	-14.4958						
						-5.1297	-14.4958	-142944.8475	81438.5403	1462	12	14.4958	-74.359105
						0.0000	0.0000						
												362.776942	

メンセキ 181.388471  
ツホ<sup>レ</sup> スウ 54.870012

取扱注意

この資料は、土地区画整理事業に伴う換地処分時の測量  
成果(日本測地系)ですので、あくまで参考資料として  
取り扱ってください。

46-3 号地 (7-9)

No.	ANGLE	AZIMUTH	LENGTH	DX	DY	DMD	2S	X	Y	No.
0		70-52-55						-2955.9857	1441.7850	1(28 <sup>2</sup> )
1	82-30-56	153-23-51	5.9498	-5.3199	2.6643	2.6643	-14.1738	-2961.3056	1444.4493	2(29)
2	90-24-11	63-48-2	6.8917	3.0427	6.1837	11.5123	35.0285	-2958.2629	1450.6330	3(63)
3	270-12-29	154-0-31	12.1017	-10.8777	5.3034	22.9994	-250.1806	-2969.1406	1455.9364	4(66)
4	88-46-18	62-46-49	8.4695	3.8740	7.5316	35.8344	138.8225	-2965.2666	1463.4680	5(67)
5	92-59-25	335-46-14	0.4510	0.4113	-0.1851	43.1809	17.7603	-2964.8553	1463.2829	6(65)
6	87-0-34	242-46-48	8.1677	-3.7360	-7.2632	35.7326	-133.4970	-2968.5913	1456.0197	7(64)
7	271-9-31	333-56-19	16.6949	14.9974	-7.3346	21.1348	316.9670	-2953.5939	1448.6851	8(19)
8	96-56-36	250-52-55	7.3029	-2.3918	-6.9001	6.9001	-16.5037	-2955.9857	1441.7850	9(28 <sup>2</sup> )
	1080-0-0		66.0292			SASHIHIKI	94.223259			
						1/2	47.111629			
						MENSEKI	47.1116			
						TSUBO MENSEKI	14.2513			

取扱注意

この資料は、土地区画整理事業に伴う換地処分時の測量  
成果(日本測地系)ですので、あくまで参考資料として  
取り扱ってください。

46-4 号地 (7-10)

No.	ANGLE	AZIMUTH	LENGTH	DX	DY	DMD	2S	X	Y	No.
0		63-48- 2						-2961.3056	1444.4493	1 (29)
1	88-45-37	152-33-39	6.1775	-5.4825	2.8466	2.8466	-15.6065	-2966.7881	1447.2959	2 (32)
2	87-12- 3	59-45-42	6.1150	3.0795	5.2830	10.9762	33.8012	-2963.7086	1452.5789	3 (27)
3	274-18-37	154- 4-19	6.8182	-6.1319	2.9812	19.2404	-117.9802	-2969.8405	1455.5601	4 (26)
4	88-42-30	62-46-49	9.1007	4.1627	8.0929	30.3145	126.1902	-2965.6778	1463.6530	5 (25)
5	92-59-48	335-46-37	0.4509	0.4112	-0.1850	38.2224	15.7171	-2965.2666	1463.4680	6 (67)
6	87- 0-12	242-46-49	8.4695	-3.8740	-7.5316	30.5058	-118.1795	-2969.1406	1455.9364	7 (66)
7	271-13-42	334- 0-31	12.1017	10.8777	-5.3034	17.6708	192.2177	-2958.2629	1450.6330	8 (63)
8	89-47-31	243-48- 2	6.8917	-3.0427	-6.1837	6.1837	-18.8151	-2961.3056	1444.4493	9 (29)
1080- 0- 0			56.1252			SASHIHIKI	97.344783			
						1/2	48.672391			
						MENSEKI	48.6724			
						TSUBO MENSEKI	14.7234			

取扱注意

この資料は、土地区画整理事業に伴う換地処分時の測量  
成果(日本測地系)ですので、あくまで参考資料として  
取り扱ってください。

\*\*\* メンセキ ケイサンシヨ \*\*\*

46-2 号地 (7-11)

ソクテン		X	Y	DX	DY	L	AZM	ANG	DMD	DNS
73 (22')	)	-142969.0241	81443.4601	-5.7751	5.6955	8.1111	135-23-51	75-38-10	5.6955	-32.89208205
72 (23')	)	-142974.7992	81449.1556	7.8772	15.0572	16.9932	62-23-01	106-59-10	26.4482	208.33776104
54 (24)	)	-142966.9220	81464.2128	1.2442	-0.5598	1.3643	335-46-33	93-23-32	40.9456	50.94451552
59 (25)	)	-142965.6778	81463.6530	-4.1627	-8.0929	9.1007	242-46-49	87-00-16	32.2929	-134.42565483
60 (26)	)	-142969.8405	81455.5601	6.1319	-2.9812	6.8182	334-04-19	271-17-30	21.2188	130.11155972
55 (27)	)	-142963.7086	81452.5789	-5.3155	-9.1188	10.5550	239-45-41	85-41-22	9.1188	-48.47098140
									ゴウケイ	173.60511800
									メンセキ	86.80255900
									ツホ <sup>ス</sup>	26.25777409